

# 33. řádné jednání Řídicího výboru Brněnské metropolitní oblasti

9. 6. 2026, 10:00–11:15  
sál RMB

#jednejmetropolitne



**1.**

**Úvodní slovo, představení a  
odsouhlasení programu ŘV BMO**

# Program jednání ŘV

- 1) Úvodní slovo, představení a odsouhlasení programu ŘV BMO
- 2) Organizační a technický bod
- 3) Aktuální stav naplňování Integrované strategie rozvoje BMO 21+
- 4) Přehled aktuálních došlých projektových záměrů, konsenzuální rozhodování o souladu jednotlivých projektových záměrů se strategií, diskuse
- 5) Návrh aktualizace Integrované strategie rozvoje BMO 2021+, vybrané aktivity programových rámců k aktualizaci, diskuse
- 6) Návrh harmonogramu chystaných výzev, pověření k budoucí aktualizaci vybraných témat strategie
- 7) Aktuality k budoucnosti kohezní politiky a nástroje ITI, Svazek obcí MOA, harmonogram tvorby strategie rozvoje BMO po roce 2027
- 8) Představení výstupů dotazníkového šetření mezi starosty obcí BMO, diskuse
- 9) Představení výsledků Vize prostorového rozvoje BMO, diskuse
- 10) Různé, prostor pro dotazy, termín dalšího řádného jednání

**2.**

## **Organizační a technický bod:**

**a) Personální záležitosti: změny ve složení PS a ŘV BMO**

**Zdeněk Dvořák**

**Oddělení řízení ITI a metropolitní spolupráce**

**Odbor strategického rozvoje a spolupráce**

**Magistrát města Brna**

# a) Personální záležitosti: změny ve složení PS a ŘV BMO



## PS ŘV BMO Udržitelná mobilita:

- původně Jiří Horský, nově **Vojtěch Elstner** (Kordis JMK, a.s.)

## ŘV BMO změna člena:

- původně Ladislav Chodák, nově **Zdeněk Sedlák** (RHK)
- původně Vojtěch Vodsedálek, nový člen v jednání (Agentura pro soc. začleňování)

Návrh usnesení (konsensuální rozhodování):

**„ŘV BMO bere na vědomí upravené složení PS a ŘV BMO.“**

**3.**

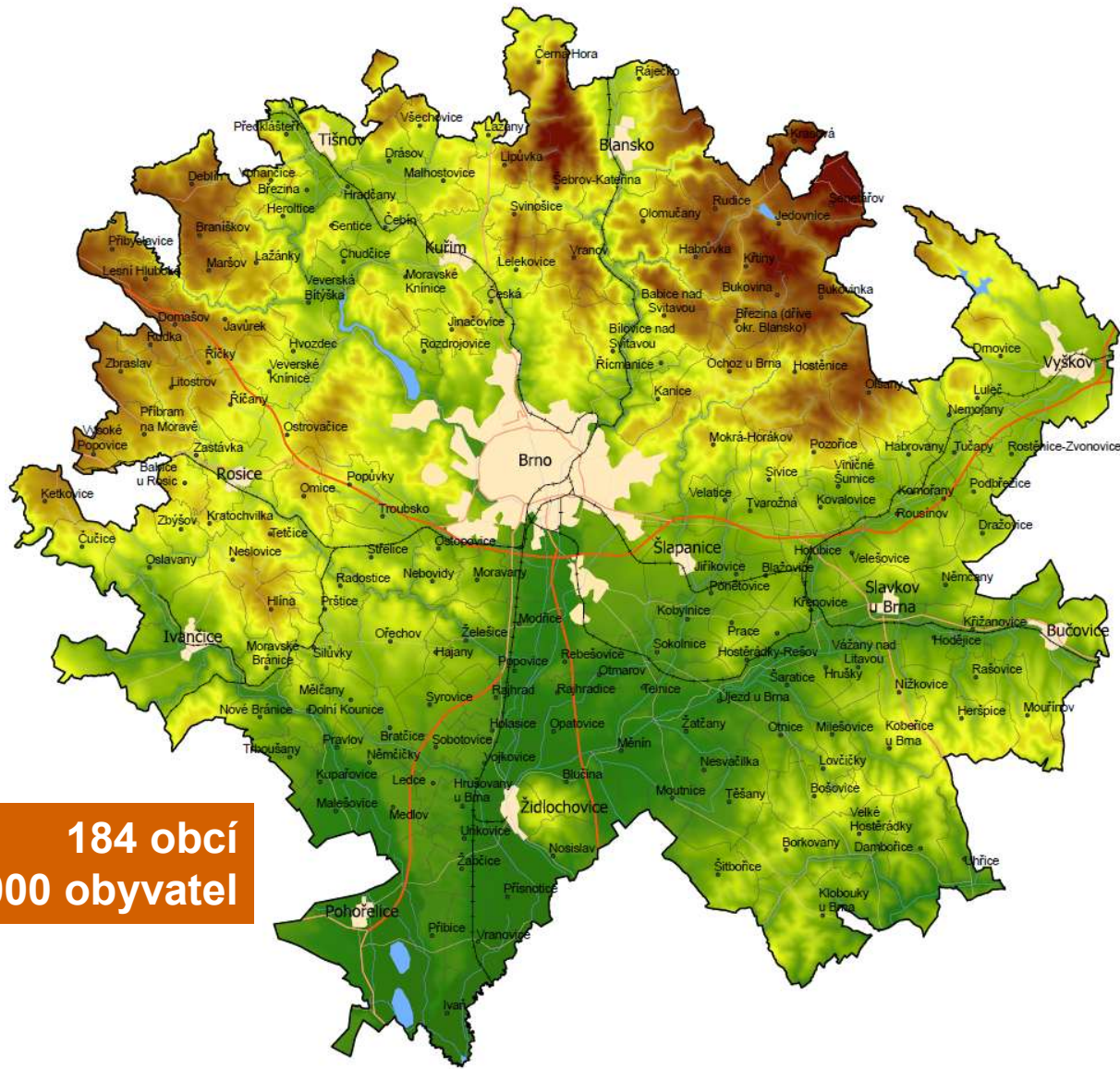
# **Aktuální stav naplňování Integrované strategie rozvoje BMO 21+**

**Petr Šašinka**

**Oddělení řízení ITI a metropolitní spolupráce**

**Odbor strategického rozvoje a spolupráce**

**Magistrát města Brna**



B | R | N | O

**SPOLEČNĚ** se  
zasadíme o to,  
aby se Brněnská  
metropolitní oblast  
**UDRŽITELNĚ**  
a **VYVÁŽENĚ** rozvíjela  
v **PŘÍJEMNĚ**  
a **PROSPERUJÍCÍ**  
místo pro život.

184 obcí  
734 000 obyvatel

# Alokace ITI ve strategii 21+



Operační programy EU	Finanční alokace (v mil. Kč) pro projekty BMO – dotační prostředky	Zazávazkovaná alokace projektů s kladným stanoviskem ŘV BMO (vč. aktuálně hodnocených ŘV BMO (mil. Kč))	Finanční alokace dle projektů zaregistrovaných v MS2021+ (mil. Kč)	Projekty schválené k financování (mil. Kč; vč. dokončených)	Dokončené projekty (v mil. Kč)
IROP	2 862,5	2 644,8	2 204,7	2 173,5	787,4
OPŽP	203,5	3,7	3,7	3,7	0,0
OPD	4 724,6	4 724,6 + až 300*	4 236,1	2 779,2	948,8
OPTAK	cca 250,0	200,0	200,0	200,0	0,0
OPZ+	75,0	75,0	75,0	75,0	7,6
Σ	8 150,0	7 648,1	6 649,5	5 231,4	1 743,8

- V pozitivním stavu se aktuálně nachází 133 projektů za 7,6 mld. Kč, z toho 53 projektů na území města Brna (cca 5,9 mld. Kč), 80 projektů v zázemí (cca 1,7 mld. Kč)
- Pod právním aktem je 105 projektů za 5,2 mld. Kč, z toho 35 projektů dokončených

Počet projektů v BMO (2021+)



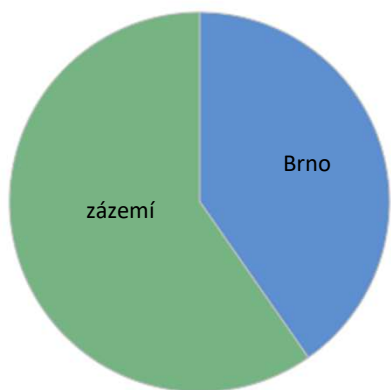
Počet projektů v Brněnské metropolitní oblasti.

Počty projektů dle stavu realizace (2021+)



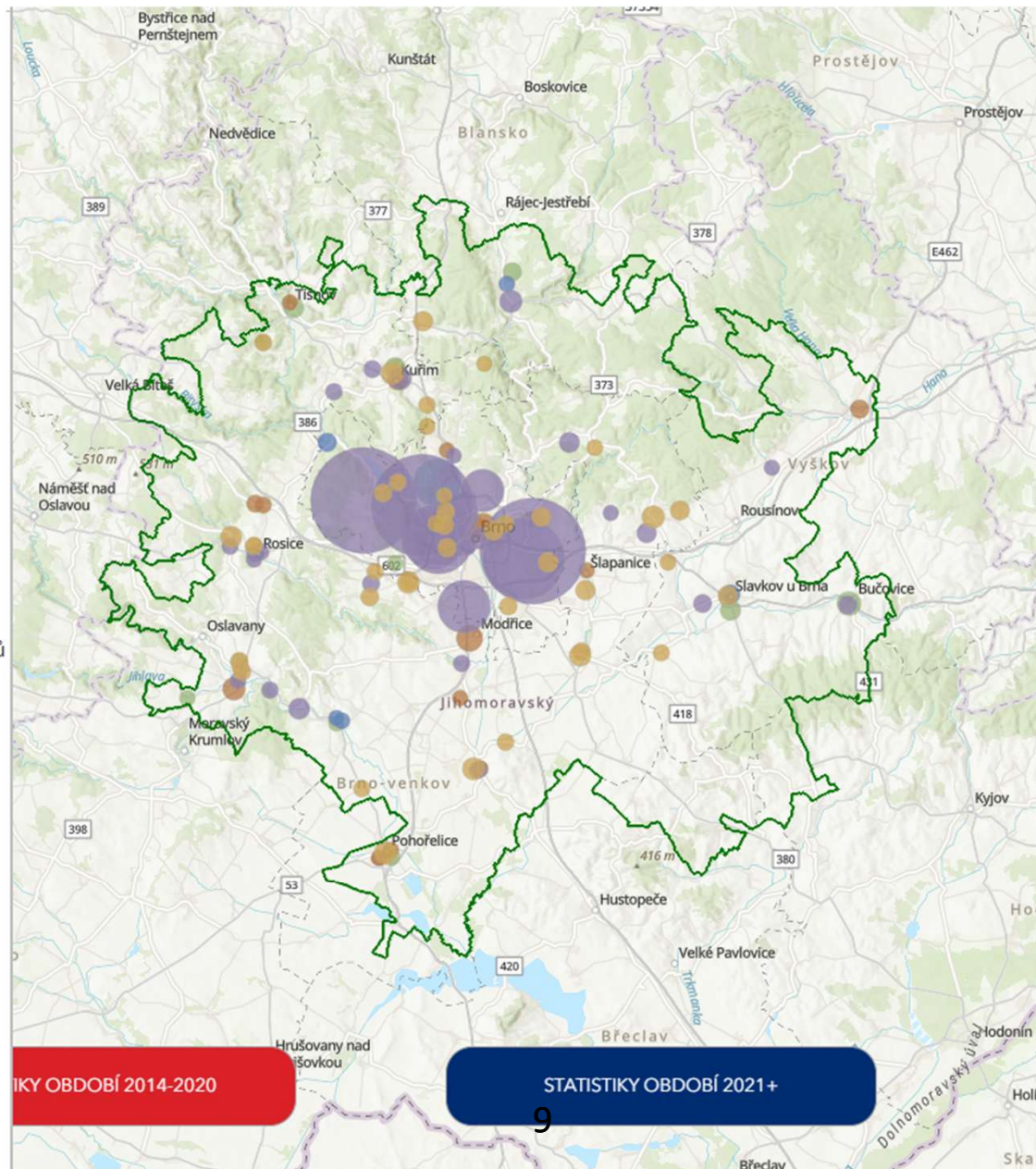
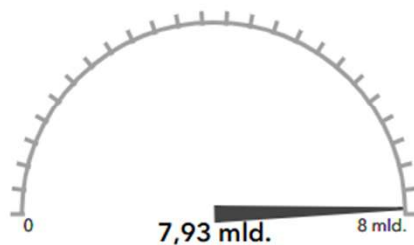
Počty projektů dle stavu realizace.

Počet projektů v Brně a zázemí (2021+)



Více projektů bylo podpořeno v zázemí města Brna.

Podíl zazávanované finanční alokace všech projektů vůči celkové alokaci Integrované strategie Brněnské metropolitní oblasti 2021+.



## Další zdroje pro **ISR BMO 21+**

<i>Další zdroje 21+</i>	<i>Finance pro ČR (mld. Kč)</i>	<i>Časový rámec realizace projektů</i>	<i>Témata pro BMO</i>
Modernizační fond (MŽP)	<b>AŽ 300</b>	2021-2030	Energetika, životní prostředí
Národní plán obnovy RRF (MPO)	<b>AŽ 190</b>	2021-2024	brownfieldy, kultura, životní prostředí a energetika atd.
CEF (EK – komunitární programy)	<b>dle projektů</b>	2021-2027	Velké dopravní městské projekty
Národní a další zdroje (SFDI, SFŽP, Sociálně klimatický fond, atd.)	<b>dle projektů</b>	2021-2027	různá

- **Dotační e-mailový občasník na všechny obce BMO**

# Evaluace ISR BMO 21+



ISR BMO 21+ obsahuje integrovaná řešení tvořená konkrétními projekty  
Úspěšnost strategie = zrealizovaná integrovaná řešení = dokončené projekty

## Z 65 integrovaných řešení je k červnu 26

- 20 IŘ již plně zrealizováno nebo ve fyzické realizaci,
- 27 IŘ bude plně dokončeno/rozpracováno do roku 2030,
- 9 IŘ pravděpodobně zrealizováno nebude/bude realizováno po roce 2030,
- 9 IŘ bude realizováno pouze z části

## Celkem 379 projektů, které monitorujeme a vyhodnocujeme jejich realizaci

- z toho více jak 167 projektů z ITI, 100 z koheze mimo ITI, zbývající projekty z dalších zdrojů (obtížnější získávání informací)
- z 379 projektů ve strategii je 40 % projektů dokončeno a ve fyzické realizaci,
- **do konce roku 2030 by mělo být dokončeno nebo rozpracováno 74 % projektů z ISR BMO 21+**

V průběhu léta 2026 proběhnou evaluační rozhovory s vybranými aktéry nad konkrétními projekty

**4.**

# **Přehled aktuálních výzev nositele ITI a došlých projektových záměrů se strategií, diskuse**

**Kristína Ďuratná, Alžbeta Fabrícioová  
Oddělení řízení ITI a metropolitní spolupráce  
Odbor strategického rozvoje a spolupráce  
Magistrát města Brna**

# Proběhlá jednání PS od minulého ŘV

Prioritní oblast	Pracovní skupina	Témata řešená danou PS	Proběhlá jednání	Počet projednaných/doporučených záměrů
Mobilita	Udržitelná mobilita	A. Metropolitní/lokální udržitelná mobilita B. Globální dostupnost BMO	26.5.2026	10/10 (drážní doprava, cyklodoprava, parkovací systémy, telematika) + projektová aktualizace IROP (cyklostezky)
Životní prostředí	Životní prostředí	C. Voda a krajina v BMO D. Odpadové hospodářství v BMO E. Moderní a bezpečná energetika v BMO	neproběhlo	
Veřejné služby	Vzdělávání	F. Školství a vzdělávání v BMO	neproběhlo	
	Sociální oblast	G. Infrastruktura a služby pro potřebné/ohrožené obyvatele	26.5.2026	projektová aktualizace PR IROP (sociální bydlení a infrastruktura sociálních služeb)
Koordinace rozvoje	Horizontální pracovní skupina	I. Rezidenční a komerční výstavba v BMO H. Rozvoj a institucionalizace spolupráce v BMO J. Trávení volného času v BMO	neproběhlo	

# Předložené/schválené projektové záměry (PZ)



## Integrovaný regionální operační program (IROP)

- Výzva č. 61. Výstavba cyklostezek a budování doprovodné infrastruktury v BMO V 5/5
- Výzva č. 63 Výstavba a modernizace přestupních terminálů a parkovacích systémů v BMO V 2/2

## Operační program Doprava (OPD)

- Výzva č. 60 Zkapacitnění a prodloužení infrastruktury pro veřejnou drážní dopravu v BMO (novostavby a modernizace ) 2/2
- Výzva č. 64 Rozvoj telematiky a ITS v BMO V 1/1

**Celkem k projednání 10 projektových záměrů za cca 894 mil. Kč dotace EU**

# Posuzování souladu projektového záměru se strategií

- Podklady předem (projektová fiše, stanovisko manažera a pracovních skupin, další podklady – v systému)
- Na jednání ŘV
  - Rámcové představení záměrů přihlášených do výzvy
  - Doplnující dotazy a diskuse
  - Představení stanoviska manažera BMO a stanoviska PS
  - Představení usnesení, střet zájmů
  - Konsenzuální rozhodování na základě kritérií ŘV (pokud nelze, pak klasické hlasování se sčítáním hlasů)

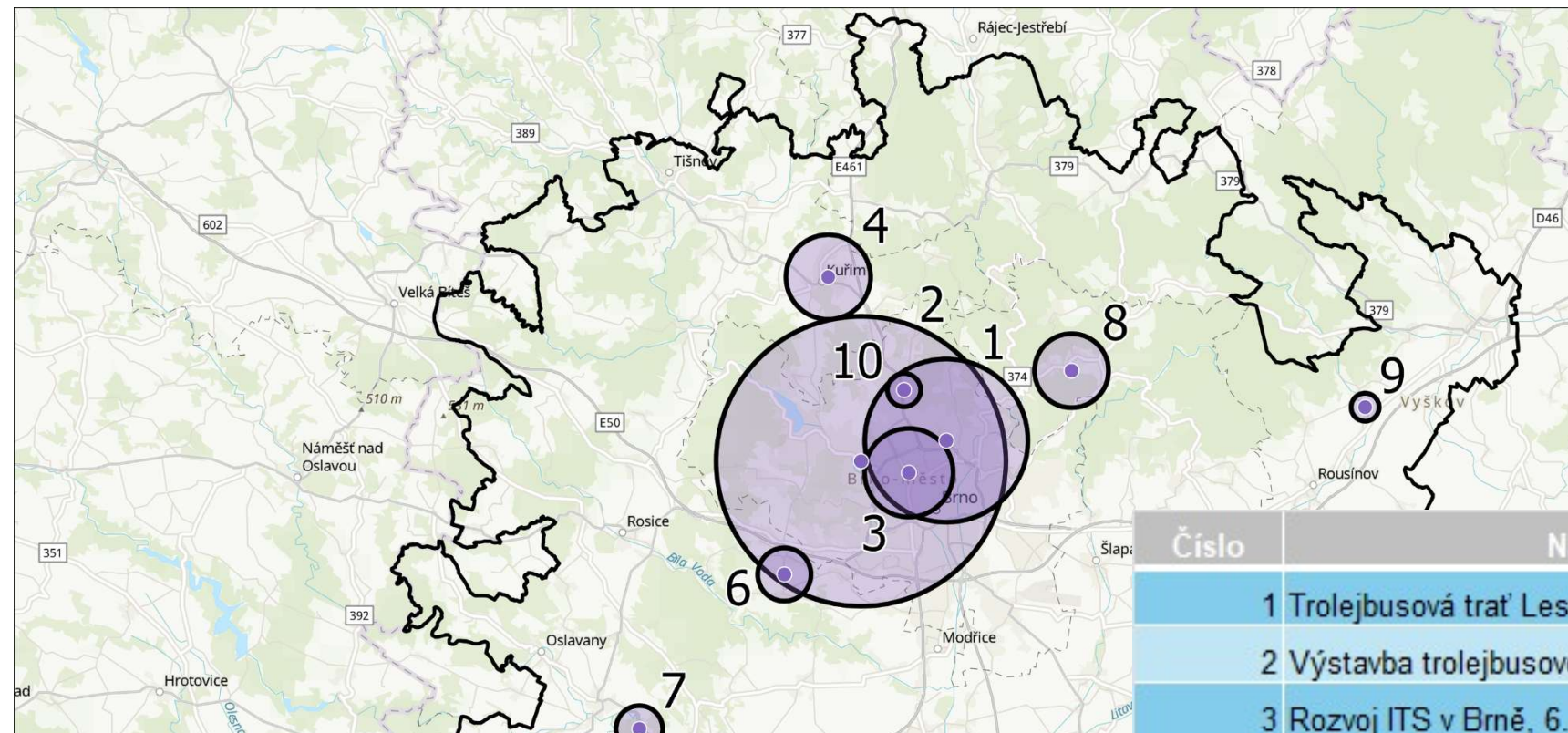
# Kritéria ŘV BMO pro posouzení souladu PZ se strategií (delegovaná na manažera a PS)

Kritérium	ANO/NE/NR
Projektový záměr je předložen v požadovaném formátu fiše projektového záměru ISR BMO.	
Projekt je v základních parametrech v souladu s příslušnou výzvou nositele ISR BMO.	
Projekt je součástí integrovaného řešení.	
<b>STANOVISKO MANAŽERA ISR BMO:</b>	
Projekt popisuje přínos k deklarovanému integrovanému řešení.	
Potřebnost realizace projektu je odůvodněná.	
Projekt popisuje pozitivní dopad projektu na území BMO.	
Projekt je v souladu s harmonogramem uvedeným ve výzvě.	
<b>STANOVISKO PS:</b>	

Návrh usnesení (konsensuální rozhodování):

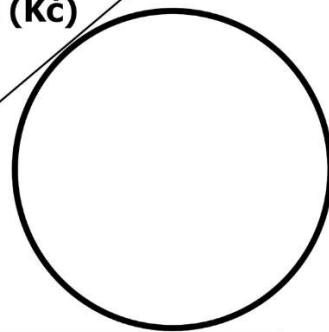
**„ŘV BMO uděluje kladné stanovisko o souladu s integrovanou strategií projektovému záměru XXX.“**

# Projekty na dnešním ŘV BMO



Číslo	Název projektu
1	Trolejbusová trať Lesná - Etapa 1a, Brno
2	Výstavba trolejbusové vozovny Komín, Brno
3	Rozvoj ITS v Brně, 6. etapa
4	Parkovací dům Kuřim - dopravní terminál
5	Parkoviště u autobusového terminálu, Židlochovice
6	Cyklostezka Střelice Troubsko
7	Cyklostezka Ivančice - Dolní Kounice II. a III. etapa
8	Propojování cyklostezek v mikroregionu Časnýř
9	Cyklostezka Tučapy-Nemojany
10	Cyklotrasa údolím Ponávky, Úsek Podhájí - Karásek

Výše dotace EU (Kč)



5 007 922

535 500 000

# Přihlášené záměry – 60. výzva



Operační program Doprava (OPD)

Výzva: 60. Zkapacitnění a prodloužení infrastruktury pro veřejnou drážní dopravu v BMO (novostavby a modernizace)

- Alokace výzvy: 705 500 000 Kč dotace EU
- Alokace přeložených záměrů: 705 500 000 Kč dotace EU
- **Nejzazší termín pro předložení předběžné projektové žádosti: 31. 8. 2026**
- Nejzazší datum pro ukončení fyzické realizace projektu: **31. 12. 2029**

název projektu	žadatel	CZV	dotace EU
Trolejbusová trať Lesná - Etapa 1a, Brno	DPMB, a.s.	200 000 000 Kč	170 000 000 Kč
Výstavba trolejbusové vozovny Komín, Brno	DPMB, a.s.	742 000 000 Kč	535 500 000 Kč

# Přihlášené záměry – 64. výzva



B | R | N | O

Operační program Doprava (OPD)

Výzva: **Rozvoj telematiky a ITS v BMO V**

- Alokace výzvy: **50 000 000 Kč** dotace EU
- Alokace přeložených záměrů: **50 000 000 Kč** dotace EU
- **Nejzazší termín pro předložení předběžné projektové žádosti: 31. 8. 2026**
- Nejzazší datum pro ukončení fyzické realizace projektu: **31. 12. 2029**

název projektu	žadatel	CZV	dotace EU
Rozvoj ITS v Brně, 6. etapa	SMB	58 823 529 Kč	50 000 000 Kč

# Přihlášené záměry – 63. výzva



B | R | N | O | V

Integrovaný regionální operační program (IROP)

Výzva: 63. Výstavba a modernizace přestupních terminálů a parkovacích systémů v BMO V

- Alokace výzvy: 82 641 467,93 Kč dotace EU
- Alokace přeložených záměrů: 60 300 450 Kč dotace EU
- **Nejzazší termín pro předložení plné projektové žádosti: 30. 9. 2026**
- **Nejzazší datum pro ukončení fyzické realizace projektu: 30. 6. 2029**

název projektu	žadatel	CZV	dotace EU
Parkovací dům Kuřim – dopravní terminál	město Kuřim	65 000 000 Kč	45 500 000 Kč
Parkoviště u autobusového terminálu, Židlochovice	město Židlochovice	21 143 500 Kč	14 800 450 Kč

# Přihlášené záměry – 61. výzva



B | R | N | O |

Integrovaný regionální operační program (IROP)

Výzva: 61. Výstavba cyklostezek a budování doprovodné infrastruktury v BMO V

- Alokace výzvy: 75 000 000 Kč dotace EU
- Alokace přeložených záměrů: 79 053 029 Kč dotace EU
- **Nejzazší termín pro předložení plné projektové žádosti: 21. 8. 2026**
- Nejzazší datum pro ukončení fyzické realizace projektu: 30. 6. 2029

název projektu	žadatel	CZV	dotace EU
Cyklostezka Střelice Troubsko	Společenství obcí Šlapanicko	25 800 000 Kč	18 060 000 Kč
Cyklostezka Ivančice-Dolní Kounice - II. a III. etapa	Mikroregion Ivančicko, s. o.	19 938 553 Kč	13 956 987 Kč
Propojování cyklostezek v mikroregionu Časnýř	Časnýř	50 000 000 Kč	35 000 000 Kč
Cyklostezka Tučapy-Nemojany	Obec Tučapy	7 154 174 Kč	5 007 922 Kč
Cyklotrasa údolím Ponávky, Úsek Podhájí - Karásek	SMB	10 040 171 Kč	7 028 120 Kč

# Výsledné pořadí projektů v 61. výzvě



Dle bodovacích kritérií:

název projektu	Délka cyklostezky	Intezita dopravy	CZV/kilometr	Body celkem
Cyklostezka Ivančice-Dolní Kounice - II. a III. etapa	2,18 km = 2 b	4 027 = 1 b	Mezi 7 – 10 mil. Kč/ km = 2 b	<b>5</b>
Propojování cyklostezek v mikroregionu Časnýř	2,03 km = 2 b	7 175 = 2 b	Nad 15 mil. Kč/ km = 0 b	<b>4</b>
Cyklostezka Tučapy-Nemojany	0,77 km = 0 b	Sčítací úsek není k dispozici	Mezi 7 – 10 mil. Kč/ km = 2 b	<b>2</b>
Cyklostezka Střelice Troubsko	1,04 km = 1 b	Sčítací úsek není k dispozici	Nad 15 mil. Kč/ km = 0 b	<b>1</b>
Cyklotrasa údolím Ponávky, Úsek Podhájí - Karásek	0,5 km = 0 b	Sčítací úsek není k dispozici	Nad 15 mil. Kč/ km = 0 b	<b>0</b>

## ***Návrh usnesení:***

*„S ohledem na převis kvalitních projektů ŘV BMO navyšuje alokaci 61. výzvy Výstavba cyklostezek a budování doprovodné infrastruktury v BMO V ze 75 000 000 Kč na částku 79 053 029 Kč dotace EU.*“

# Shrnutí aktivit IROP

## Cyklodoprava

Celková alokace na aktivitu: **292 653 935,3 Kč** (dotace EU)

- Dosud vyhlášeno 6 výzev nositele, zaalokováno 243 353 099,90Kč
- Zbývající alokace pro další projekty: **49 300 835,4 Kč**, možné navýšení z jiných MO/A + zbytkové alokace z jiných oblastí dopravy, konkrétně:
  - Infrastruktura pro bezpečnou nemotorovou dopravu: 5 222 462,97 Kč
  - Terminály, parkovací systémy: 22 341 017,93 Kč
- V plánu **projektová aktualizace**
- Předpoklad vyhlášení další výzvy nositele:  
**říjen-listopad 2026**

V pozitivním stavu se nachází aktuálně 13 projektů

# Hodnotící kritéria výzvy:

## Návrh aktualizace (1/2)



**Celková délka cyklostezky, která je předmětem jednoho územního rozhodnutí (případně jiného dokumentu definovaného v povinných přílohách výzvy), je:**

- delší než 5 km – 4 body
- od 3 km do 5 km včetně – 3 body
- od 2 km do 3 km včetně – 2 body
- od 1 km do 2 km včetně – 1 bod
- do 1 km včetně – 0 bodů

**Projekt přispěje ke svedení cyklistické dopravy z pozemní komunikace zatížené automobilovou dopravou\*, kde roční průměr denních intenzit (RPDI):\***

- překračuje 10 000 vozidel/den – 3 body
- je 6 001 – 10 000 vozidel/den – 2 body
- je 3 001 – 6 000 vozidel/den – 1 bod
- nepřekračuje 3 000 vozidel/den – 0 bodů

**\* Zdroj: Nejaktuálnější zveřejněné výsledky z Celostátního sčítání dopravy.** V případě, že předmětný úsek není v datové sadě k dispozici, je brán v potaz nejnovější dostupný údaj (tedy z Celostátního sčítání dopravy 2020, potažmo 2016).

# Hodnotící kritéria výzvy:

## Návrh aktualizace (2/2)



Maximální celkové způsobilé výdaje na projekt ve vztahu k indikátoru 761 101 - Podpořená specializovaná cyklistická infrastruktura (tj. CZV/1 km; zaokrouhleno na tis. Kč) jsou ve výši:

- do 8 000 000 Kč včetně/1 km – 3 body
- nad 8 000 000 Kč do 12 000 000 Kč včetně/ 1 km – 2 body
- nad 12 000 000 Kč do 17 000 000 Kč včetně/ 1 km – 1 bod
- nad 17 000 000 Kč/1 km – 0 bodů

## ***Návrh usnesení:***

*„ŘV BMO **schvaluje** hodnoticí kritéria výzvy  
Výstavba cyklostezek a budování doprovodné  
infrastruktury v BMO VI v předkládaném znění.“*

**5.**

# **Návrh aktualizace Integrované strategie rozvoje BMO 2021+, vybrané aktivity programových rámců k aktualizaci, diskuse**

**Eva Matulová, Kristina Ďuratná  
Oddělení řízení ITI a metropolitní spolupráce  
Odbor strategického rozvoje a spolupráce  
Magistrát města Brna**

# Postup při aktualizaci PR

- Informování potenciálních žadatelů prostřednictvím:
  - webu <https://metropolitni.brno.cz>,
  - úřední desky SMB,
  - tematické pracovní skupiny,
  - relevantních subjektů.
- Sběr projektových záměrů v <https://databazeprojektu.brno.cz/> probíhal od 28.4.2026 do 14.5.2026 do 12:00 hod
- Představení projektových záměrů na PS Sociální oblast a PS Udržitelná mobilita 26.5.2026, předvýběr projektů
- Výběr projektů na ŘV BMO 9.6.2026, informování úspěšných žadatelů
- První výzvy nositele ISR BMO – od **září 2026**

# Programový rámec BMO (IROP)

## Sociální bydlení



Alokace aktivity: 133 033 714,67 Kč (dotace EU), 9 projektů

Název projektu	Nositel projektu	Dotace EU	Komentář nositele ITI za BMO
Sociální byty Farská Niva ve Zbraslavi	Obec Zbraslav	45 500 000 Kč	Nový projekt v rámci projektové aktualizace
Vybudování sociálního bydlení v obci Přibyslavice	Obec Přibyslavice	11 867 995 Kč	Nový projekt v rámci projektové aktualizace
Sociální bydlení Říčany – dům C	Obec Říčany	<del>30 900 000 Kč</del> 17 718 734 Kč	Výzva nositele č. 51
Sociální byty v Ivančicích	Město Ivančice	<del>45 500 000 Kč</del> 50 050 000 Kč	Výzva nositele č. 51
Sociální bydlení Hapalova	Náboženská obec Církve československé	<del>5 600 000 Kč</del> 6 160 000 Kč	Výzva nositele č. 51
Rekonstrukce domu na ul. Zahradní 1275	Město Kuřim	35 000 000 Kč	Stávající projekt v PR
Sociální bydlení Šlapanice	Město Šlapanice	15 400 000 Kč	Stávající projekt v PR
Sociální byty pro rodiny v nouzi	Diecézní charita Brno	13 000 000 Kč	Stávající projekt v PR

\* Projekt **Bytový dům Pohořelice, Pšeničná** dne 29.5.2026 odstoupil z projektové aktualizace.

# Shrnutí aktivity

## Sociální bydlení



Zbývající alokace: **59 104 981,19** Kč (dotace EU) pro další výzvu nositele

### Monitorovací výbor IROP (dne 21.5.2026)

- Návrh **Finančního nástroje Dostupné nájemní bydlení;**
- Nově vytvořený **specifický cíl 2.3** Podpora přístupu k cenově dostupnému a udržitelnému bydlení (alokace 117 128 829 € převedená primárně z priorit 2, 4, a 6 z jejich předpokládaných úspor);
- Administrováno bude přes SFPI.

Návrh pro přechodové regiony (podmínky čerpání) jsou uvedeny v dokumentu **Předběžné posouzení finančního nástroje IROP 2021-2027** (podklady 9. zasedání):

<https://irop.gov.cz/cs/ostatni/doporucene/monitorovaci-vybor-2021-2027>

# Programový rámec BMO (IROP)

## Infrastruktura sociálních služeb (1/2)



Brněnská  
metropolitní  
oblast

B | R | N | O

Alokace aktivity: **314 261 514,81 Kč (dotace EU)**, 16 strategických projektů

Název projektu	Nositel projektu	Dotace EU*	Komentář nositele ITI za BMO
Stavební úpravy centra služeb pro lidi bez domova Bratislavská 58a	Diecézní charita Brno	86 820 291,60 Kč	Projekt v realizaci, <b>výzva nositele č. 21</b>
Vybudování zázemí sociálních služeb ParaCENTRUM Fenix	ParaCENTRUM Fenix, z.s.	71 904 000 Kč	Projekt před vydáním PA, <b>výzva nositele č. 21</b>
Denní stacionář a terénní sociální služby	Město Kuřim	35 952 000 Kč	Projekt v realizaci, <b>výzva nositele č. 21</b>
Infrastruktura sociální služby Charity Vyškov	Charita Vyškov	24 945 919,58 Kč	Projekt před koncem realizace, <b>výzva nositele č. 37</b>
Denní stacionář ve Šlapanicích	Město Šlapanice	5 163 525,19 Kč	Projekt zrealizován, <b>výzva nositele č. 37</b>
Obnova infrastruktury terénních a dalších sociálních služeb pro osoby ohrožené závislostmi	Společnost Podané ruce, o.p.s.	14 332 782,04 Kč	Projekt v realizaci, <b>výzva nositele č. 37</b>
Terénní pečovatelská služba Pohořelice	Město Pohořelice	1 230 481,17 Kč	Projekt zrealizován, <b>výzva nositele č. 37</b>
Lotos v 21. století	Lotos – doléčovací centrum, o.p.s.	1 749 999,55 Kč	Projekt v realizaci, <b>výzva nositele č. 37</b>

\* Aktualizované částky dle ISKP

# Programový rámec BMO (IROP)

## Infrastruktura sociálních služeb (2/2)



Brněnská  
metropolitní  
oblast

B | R | N | O

Název projektu	Nositel projektu	Dotace EU*	Komentář nositele ITI za BMO
Stavební úpravy sociálního zázemí denního stacionáře Effeta	Diecézní charita Brno	3 850 000 Kč	Projekt zrealizován, <b>výzva nositele č. 42</b>
Zázemí pro terénní pečovatelskou službu Pohořelice	Město Pohořelice	6 275 500 Kč	Projekt v realizaci, <b>výzva nositele č. 42</b>
Nákup nemovitosti pro terénní pečovatelskou službu	Obec Říčany	12 086 764,49 Kč	Projekt zrealizován, <b>výzva nositele č. 42</b>
Zřízení zázemí pro pečovatelskou službu v Brně	Generace Care z.ú.	10 500 000 Kč	Projekt odstoupil od realizace (schválen ve <b>výzvě nositele č. 57</b> )
<del>Denní stacionář pro seniory</del> a zázemí pro sociální služby	Město Ivančice	<del>21 000 000 Kč</del> <b>24 500 000 Kč</b>	Stávající projekt v PR
Denní stacionář a zázemí pro sociální služby v obci Zastávka	Obec Zastávka	28 000 000 Kč	Stávající projekt v PR
Sociálně-zdravotní komplex Červený kopec – zázemí pro sociální služby	SMB	60 000 000 Kč	Stávající projekt v PR, jen malá část aktivit je způsobilá do výzvy 30 IROP
Dům aktivního stáří	SMB	10 000 000 Kč	Stávající projekt v PR, jen malá část aktivit je způsobilá do výzvy 30 IROP

\* Aktualizovaná částka dle ISKP

# Programový rámec BMO (IROP) –

## aktivita **Infrastruktura pro cyklistickou dopravu (1/2)**

Alokace aktivity: **276 633 716, 21 Kč** (projekty v PR do výše až **94,53 %** alokace aktivity)

Název projektu	Nositel projektu	Komentář nositele ITI za BMO	Dotace EU
Cyklostezka Střelice Troubsko	DSO Šlapanické Společenství obcí Šlapanicko	Projekt podán do výzvy ITI	<del>16 450 000 Kč</del> 18 060 000 Kč
Cyklostezka Ivančice-Dolní Kounice - II. a III. etapa	DSO Mikroregion Ivančicko Mikroregion Ivančicko, s. o.	Projekt podán do výzvy ITI	<del>8 084 469 Kč</del> 13 956 987 Kč
Propojování cyklostezek v mikroregionu Časnýř	Mikroregion Časnýř	Projekt podán do výzvy ITI	<del>34 510 000 Kč</del> 35 000 000 Kč
Cyklostezka Tučapy-Nemojany	Obec Tučapy	Projekt podán do výzvy ITI	<del>7 081 563,3 Kč</del> 5 007 922 Kč
Cyklotrasa údolím Ponávky – Etapa II, úsek Červený mlýn – Myslínova	SMB	Kladné stanovisko ŘV BMO	21 816 825 Kč
Cyklotrasa údolím Ponávky, Úsek Podhájí - Karásek	SMB	Projekt podán do výzvy ITI	7 028 119,7 Kč
Cyklostezka Kuřim - Veverská Bítýška III. etapa	Město Kuřim	Projekt podán do MS2021+ (výzva ITI)	13 857 338,83 Kč
Cyklostezka Kuřim - Čebín	Město Kuřim	Projekt podán do MS2021+ (výzva ITI)	17 870 215,83 Kč
Cyklostezka Slavkov u Brna - Křenovice	Město Slavkov u Brna	Projekt podán do MS2021+ (výzva ITI)	<del>27 259 160,17 Kč</del> 23 170 285,61 Kč

# Programový rámec BMO (IROP) –

## aktivita **Infrastruktura pro cyklistickou dopravu (2/2)**

Název projektu	Nositel projektu	Komentář nositele ITI za BMO	Dotace EU
Stavba integrovaného systému bezpečných cyklostezek na Šlapanicku - Pozořicko, etapa 3	DSO Šlapanicko	Projekt podán do MS2021+ (výzva ITI)	3 850 000,00 Kč
Cyklostezka Pozořicko II. Etapa	DSO Šlapanicko	<b>Projekt dokončen</b>	49 000 000,01 Kč
Cyklotrasa Ivančice - Dolní Kounice I. etapa, úsek Moravské Bránice-Dolní Kounice	DSO Mikroregion Ivančicko	<b>Projekt dokončen</b>	38 957 392,12 Kč
Cyklistická stezka Rebešovice-Bobrava v návaznosti na cyklistickou stezku Brno-Vídeň	JMK	Projekt podán do MS2021+ (výzva ITI)	50 050 000 Kč <b>13 503 640,34 Kč</b>
Pátevní cyklotrasa, úsek A", Pod Sídlištěm - Bělohorská"	SMB	Stávající projekt v PR	14 000 000 Kč
Integrovaná síť bezpečných cyklostezek na území DSO Šlapanicko: oblast Moravany	DSO Šlapanicko	Stávající projekt v PR	3 244 560 Kč
Cyklostezka Jinačovice-Kuřim	JMK	Stávající projekt v PR	3 915 440 Kč
Cyklostezka Medlánky - Kuřim	Město Kuřim	Stávající projekt v PR	5 675 440 Kč
Cyklistická stezka Svratecká (v úseku Hrad Veverí - Rakovec)	SMB / SÚS JMK	Stávající projekt v PR	3 325 176,61 Kč
Síť cyklostezek - napojení Nové Zbrojovky	Nová Zbrojovka, SMB	Stávající projekt v PR	1 200 000,00 Kč
Revitalizace areálu UP Bučovice, cyklostezka	Město Bučovice	Stávající projekt v PR	1 920 000,00 Kč

## ***Návrh usnesení:***

***„ŘV BMO schvaluje aktualizovaný programový rámec IROP v předkládaném znění.“***

# Shrnutí aktuálně dostupné alokace **IROP ITI**

Aktivity IROP	Celková alokace	Zaalokováno	Zbývající alokace
Multimodální osobní doprava (terminály, P+R)	226 636 573,55	204 295 555,62	22 341 017,93
Infrastruktura pro cyklistickou dopravu	292 653 935,30	243 353 099,90	49 300 835,40
Nízkoemisní a bezemisní vozidla pro veřejnou dopravu	354 582 305,00	354 582 305,00	0,00
Infrastruktura pro bezpečnou nemotorovou dopravu	46 426 166,70	41 203 703,73	5 222 462,97
Telematika pro veřejnou dopravu	75 967 909,97	75 967 909,97	0,00
Zelená infrastruktura ve veřejném prostranství měst a obcí	321 499 977,36	302 735 311,84	18 764 665,52
Mateřské školy	465 194 234,88	465 194 234,86	0,02
Základní školy	444 546 464,16	440 580 579,41	3 965 884,75
Zájmové a neformální vzdělávání a celoživotní učení	56 638 764,67	56 638 378,08	386,59
Infrastruktura sociálních služeb	314 261 514,81	264 311 263,62	49 950 251,19
Sociální bydlení	133 033 714,67	73 928 733,48	59 104 981,19
Veřejná infrastruktura udržitelného cestovního ruchu	28 115 112,56	28 115 112,56	0,00
Revitalizace a vybavené pro činnost památek přispívající k ochraně kulturního dědictví	66 604 762,99	56 019 962,90	10 584 800,09
Revitalizace, odborná infrastruktura a vybavení pro činnost muzeí	37 943 503,20	37 943 502,60	0,60

\* Reflektovány pouze projekty, jež jsou v pozitivním stavu na úrovni ŘV BMO a v rámci ISKP21+

# Shrnutí aktuálně dostupné alokací ostatních OP

Aktivity OPD	Celková alokace	Zaalokováno	Zbývající alokace
Infrastruktura městské drážní dopravy – nové TT	3 010 025 956,00	4 163 535 040,00 + 274 mil. Kč*	0,00 (jednání o navýšení)
Infrastruktura městské drážní dopravy – modernizované	1 153 509 084,00		
ITS - dopravní telematika	561 116 000,04	561 116 000,04 + 26 797 823,52*	0,00 (jednání o navýšení)

Aktivity OPZ+	Celková alokace	Zaalokováno	Zbývající alokace
Sociální začleňování	60 155 953,25	60 155 953,25	Již nejsou další výzvy pro ITI
Trh práce	15 417 900,00	15 417 900,00	

Aktivity OPŽP	Celková alokace	Zaalokováno	Zbývající alokace
Veřejná sídelní zeleň, protipovodňová opatření a srážková voda	47 000 000,00	3 734 411,79	Již nejsou další výzvy pro ITI
Vodní a vegetační prvky v krajině	156 472 000,00		

Aktivity OPTAK	Celková alokace	Zaalokováno	Zbývající alokace
Služby infrastruktury	250 000 000,00	200 000 000,00	Již nejsou další výzvy pro ITI

**6.**

# **Návrh harmonogramu chystaných výzev, pověření k budoucí aktualizaci vybraných témat strategie, diskuse**

**Eva Matulová**

**Oddělení řízení ITI a metropolitní spolupráce**

**Odbor strategického rozvoje a spolupráce**

**Magistrát města Brna**

# Návrh harmonogramu výzev nositele ITI pro druhou polovinu roku 2026

Číslo výzvy nositele	Název výzvy nositele	Opatření ISR BMO	Výzva nositele k předkládání projektových záměrů		Druh výzvy	Předpoklad projednání na Pracovní skupině ŘV BMO	Předpoklad projednání na Řídicím výboru BMO	Číslo výzvy řídicího orgánu	Název výzvy řídicího orgánu	Výzva Řídicího orgánu k předkládání žádosti o podporu v systému MS21+		Druh výzvy
			od	do						od	do	
65	Infrastruktura sociálních služeb v BMO V	G.1, G.2, G.4	Srpen/ Září 2026	Září 2026	Kolová	Září 2026 <b>PS Sociální oblast</b>	Říjen 2026	30	30. výzva IROP - Sociální služby - SC 4.2 (ITI)	24. října 2022	31. prosince 2027	Průběžná
66	Sociální bydlení v BMO II	G.5: Koordinace sociálního bydlení v BMO	Srpen/ Září 2026	Září 2026	Kolová	Září 2026 <b>PS Sociální oblast</b>	Říjen 2026	38	38. výzva IROP - Sociální bydlení - SC 4.2 (ITI)	3. listopadu 2022	31. prosince 2027	Průběžná
67	Výstavba cyklostezek a budování doprovodné infrastruktury v BMO VI	A.3: Výstavba cyklostezek a budování doprovodné infrastruktury	Říjen 2026	Listopad 2026	Kolová	Listopad 2026 <b>PS Udržitelná mobilita</b>	Prosinec 2026	66	66. výzva IROP - Infrastruktura pro cyklistickou dopravu - SC 6.1 (ITI)	8. prosince 2022	31. prosince 2027	Průběžná
68	Rozvoj modrozelené infrastruktury v zastavěném území BMO – veřejná prostranství (IROP) VI	C.2: Rozvoj modrozelené infrastruktury v zastavěném území	Říjen 2026	Listopad 2026	kolová	Listopad 2026 <b>PS Životní prostředí</b>	Prosinec 2026	77	77. výzva IROP - Zelená infrastruktura - SC 2.2 (ITI)	9. května 2023	31. prosince 2027	Průběžná

# Harmonogram výzev nositele

## *Diskuse.*

Návrh usnesení (konsensuální rozhodování):

***„ŘV BMO bere na vědomí orientační harmonogram výzev nositele ITI na druhou polovinu roku 2026.“***

# Aktivity s předpokládanou budoucí aktualizací PR



## – pověření k projektové aktualizaci strategie:

### IROP

- Infrastruktura pro cyklistickou dopravu
- Revitalizace a vybavené pro činnost památek přispívající k ochraně kulturního dědictví
- Infrastruktura sociálních služeb\*
- Zelená infrastruktura ve veřejném prostranství měst a obcí\*\*

**Předpoklad aktualizace: 3.Q 2026**

\* V závislosti na přípravě projektů preferované cílové skupiny

\*\* V závislosti na vyjednaných realokacích z jiných MOA

# Aktualizace ISR BMO 21+

*Diskuse.*

Návrh usnesení:

***„ŘV BMO pověřuje tým manažera ISR BMO zahájením projektové aktualizace ISR BMO 21+ v opatření Infrastruktura pro cyklistickou dopravu, Revitalizace a vybavené pro činnost památek přispívající k ochraně kulturního dědictví, Infrastruktura sociálních služeb a Zelená infrastruktura ve veřejném prostranství měst a obcí a následným projednáním na příslušné tematické PS ŘV BMO a ŘV BMO.“***

**7.**

# **Aktuality k budoucnosti kohezní politiky a nástroje ITI, Svazek obcí MOA, harmonogram tvorby strategie rozvoje BMO po roce 2027**

**Petr Šašinka, Matouš Čanda**

**Oddělení řízení ITI a metropolitní spolupráce**

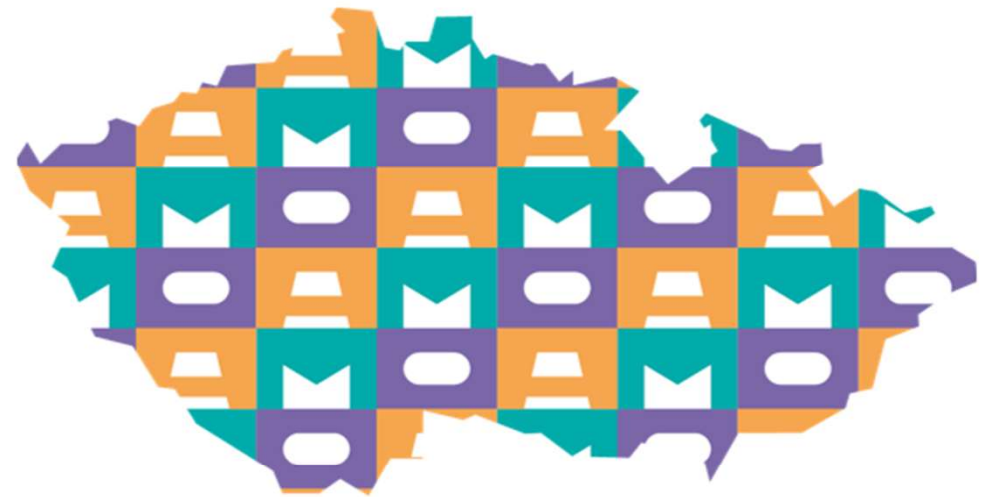
**Odbor strategického rozvoje a spolupráce**

**Magistrát města Brna**

# MOA = METROPOLITNÍ OBLASTI A AGLOMERACE ČR

Od února 2026 existuje Svazek obcí  
Metropolitní oblasti a aglomerace ČR

- Jednotný a silnější hlas všech MOA na evropské i národní úrovni
- Vyjednávání 2028+
- Spolupráce s dalšími územními partnery
- Předsedou Miroslav Žbánek
- Aktuality na [LinkedInu](#) a [Facebooku](#)



# Východiska strategie BMO 28+

**Pověření MMR ke tvorbě strategie rozvoje BMO 2028+ (start od roku 2026), následně novelizace zákona 248/2000 Sb.**

**Tvorba plnohodnotné nadobecní rozvojové strategie funkčního regionu BMO (přístup založený na datech a analýzách, partnerský přístup, integrovaný přístup – kontinuita)**

**Tvorba strategie pro stávající území BMO (evoluce)**

**Definice problémových okruhů bez ohledu na finanční zdroje (zatím)**

- Revize témat pokrytých strategií (chybí nějaká?)
- Revize procesu spolupráce aktérů v BMO (co by šlo vylepšit?)
- Jsou adekvátně zapojení všichni klíčoví stakeholderi?

# Co vše je v běhu k ISR **BMO 28+**

## V přípravě analytické podklady (východiska) BMO 28+:



### **Vize prostorového rozvoje BMO**

- realizace pro celou BMO (s možnou vazbou i na ÚAP) – rozvojový potenciál, rozvojové směry/oblasti

### **Analytická východiska ISR BMO 28+**

- data, časové řady a trendy, vizualizace, interpretace

### **Dotazníkové šetření pro starosty obcí BMO 2026**

- potenciál metropolitní spolupráce v BMO



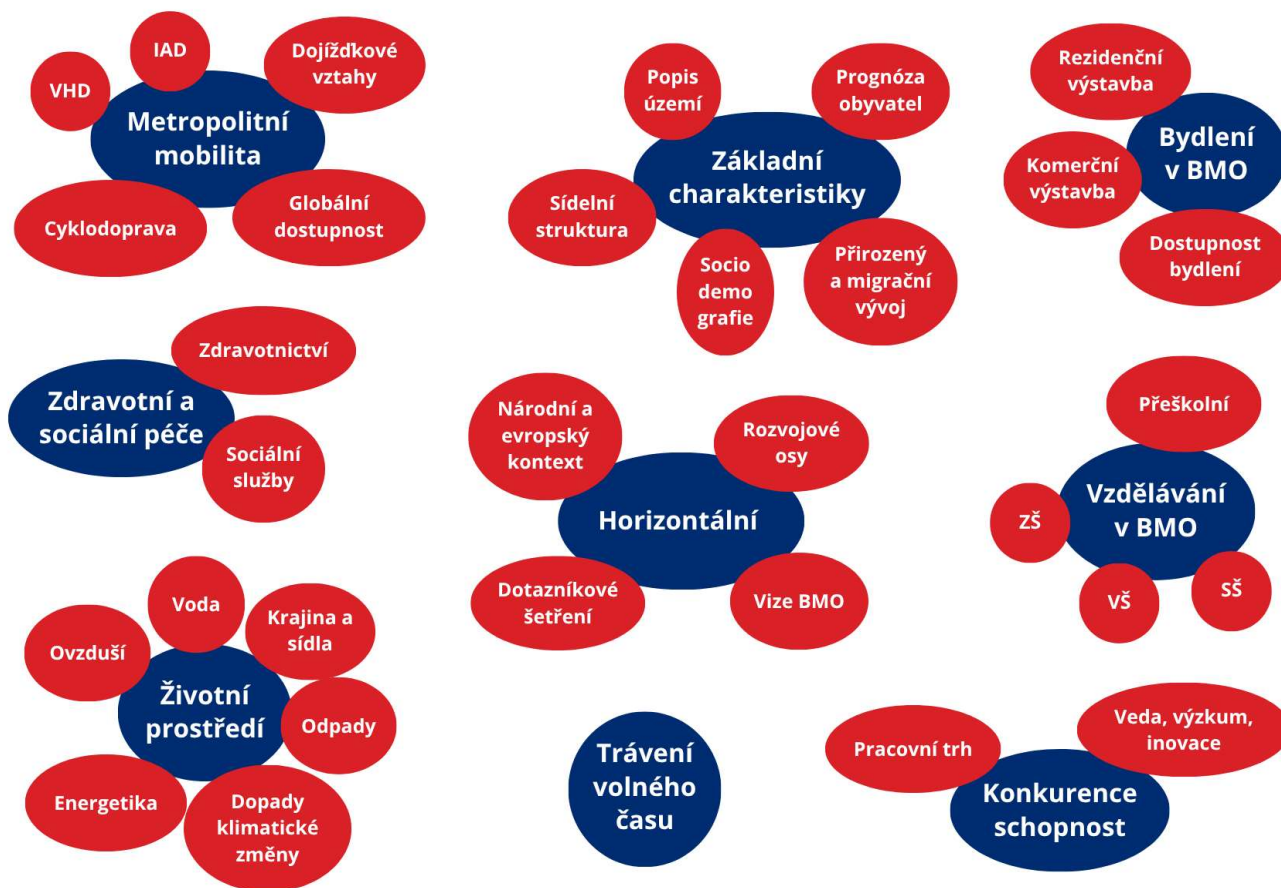
**Vzniká základ specifických tematických problémových okruhů a rozvojových potenciálů BMO k diskusi, revizi a prioritizaci**

# Další postup 2026-2027

- **Úvodní společné setkání ke tvorbě nové strategie rozvoje BMO 2028+**  
**18. 6. 10:00-12:00 v sále Zastupitelstva města Brna**
- **Přes léto:**
  - **revize a doplnění problémových okruhů a potenciálů BMO**
  - **prioritizace problémových okruhů a potenciálů BMO**
  - **revize stakeholder analýzy**
- **Od podzimu 2026: samostatná jednání jednotlivých PS k prioritizovaným okruhům (rozpracování do cílů, opatření, aktivit, projektů)**
- **2027/2028: schválení strategie BMO 28+**

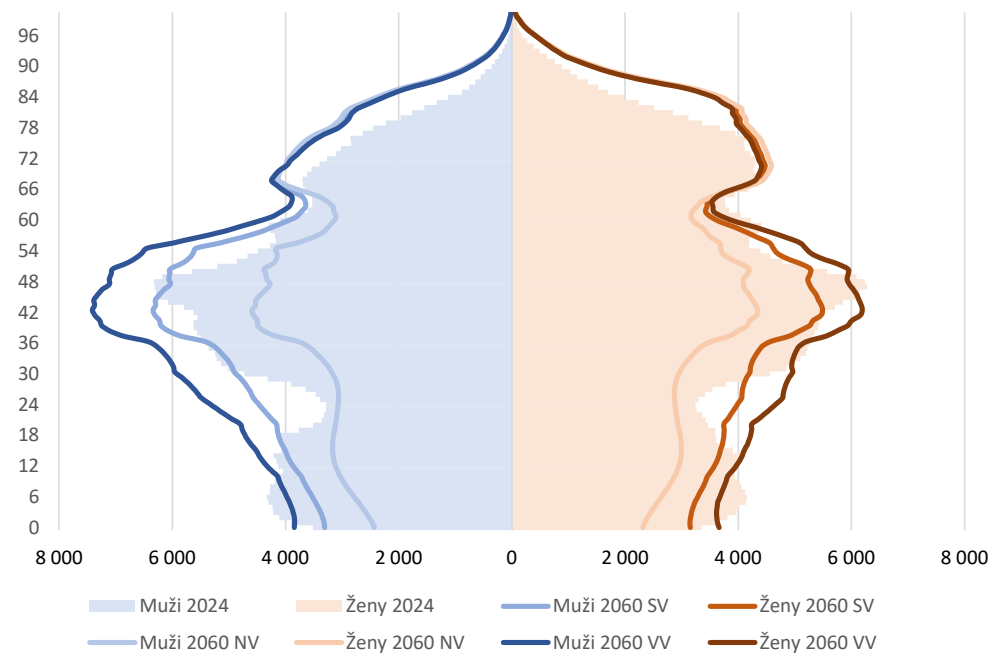
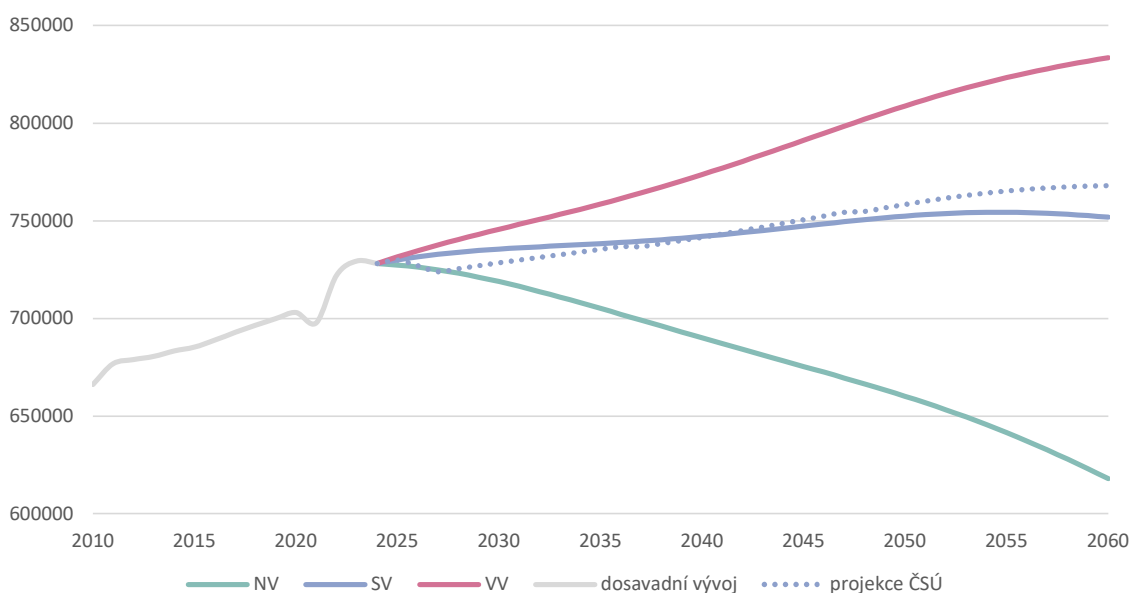
# Analytická východiska **ISR BMO 28+**

- Komplexní analytický podklad pro tvorbu **nové ISR BMO 28+**
- Rozdělení do **hlavních témat a podrobnějších tematických okruhů**
- Důraz na časové a vývojové trendy
- Součástí i vybrané výsledky Vize prostorového rozvoje a dotazníkového šetření
- Spolupráce s Geografickým ústavem MUNI



# Analytická východiska – vybrané výstupy

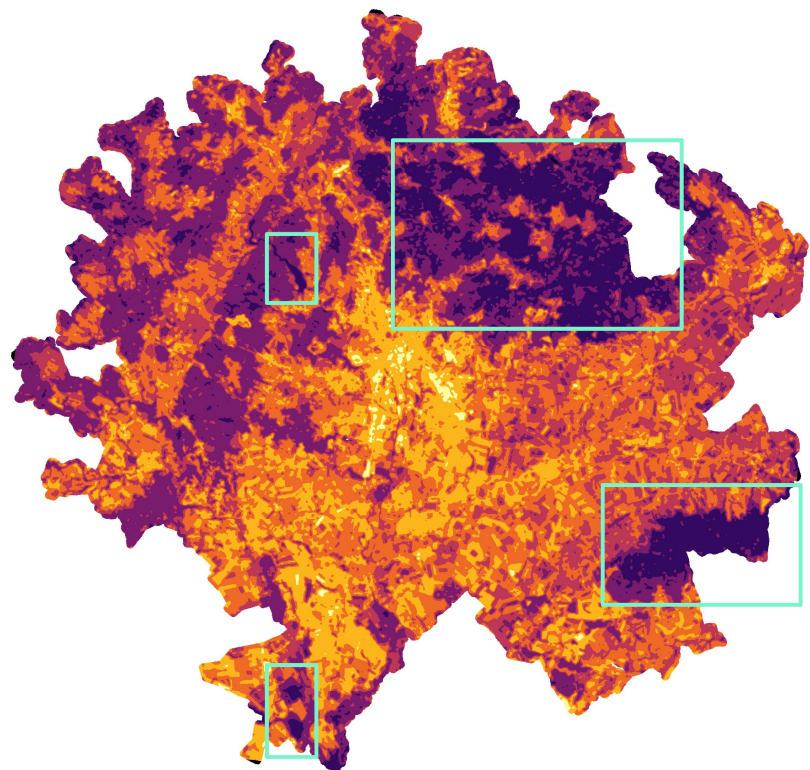
- Obyvatelstvo BMO – populační trendy a projekce
  - migrace X přirozený vývoj



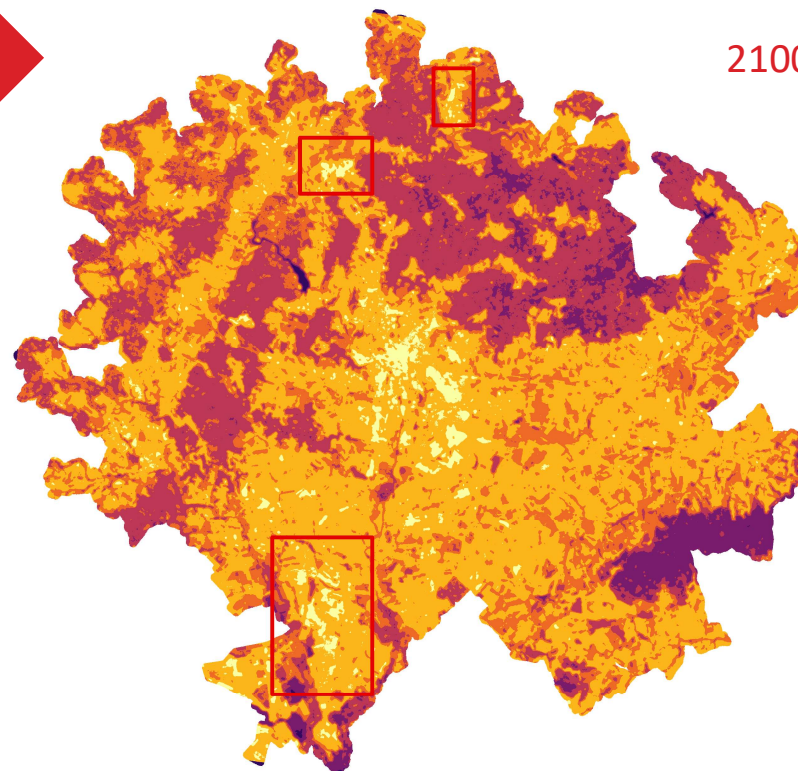
# Analytická východiska – vybrané výstupy

- Životní prostředí – dopady klimatické změny
  - prognózy a možnosti adaptace

2025

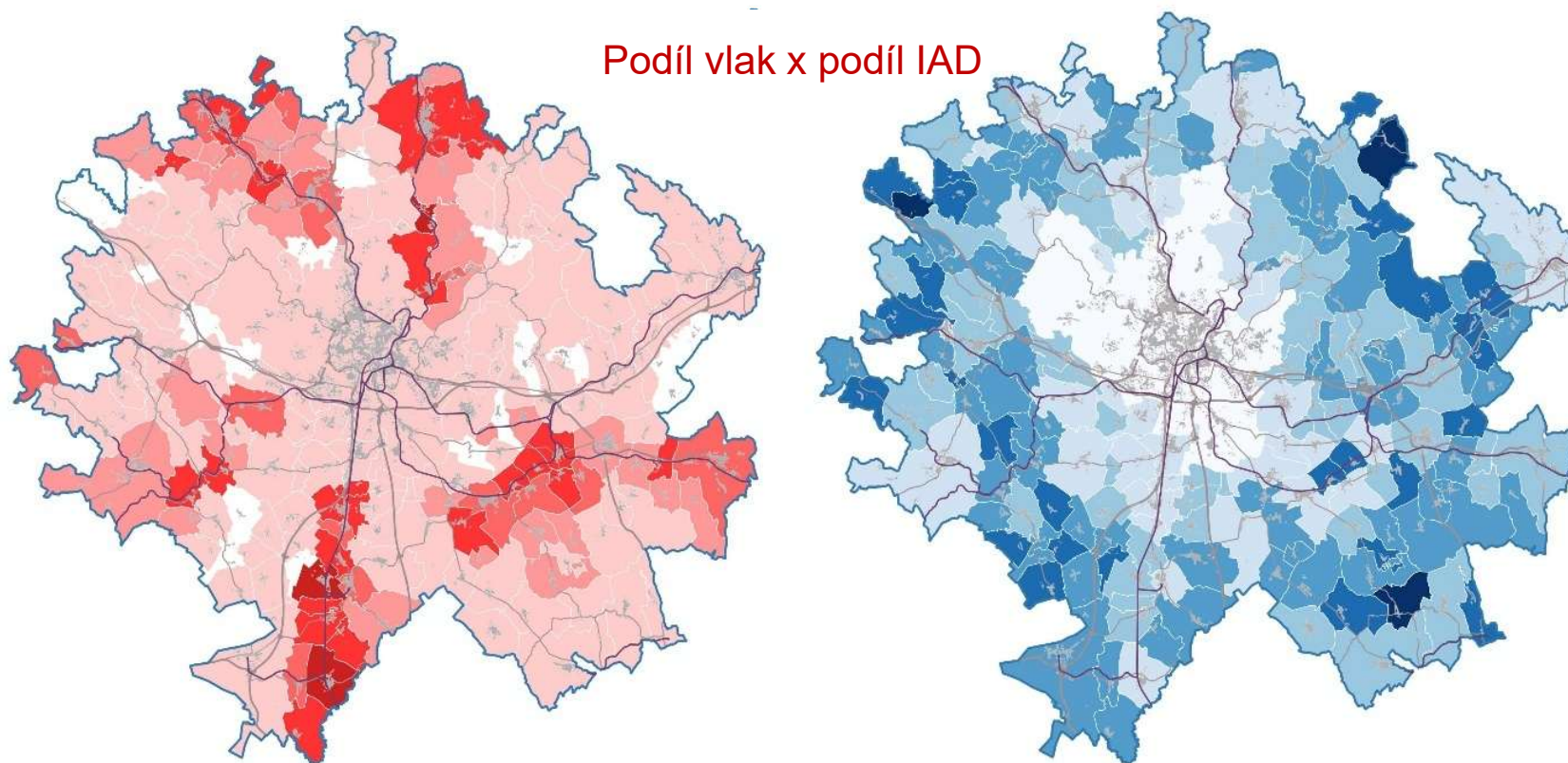


2100



# Analytická východiska – vybrané výstupy

- Mobilita – trvalí posilování jádra jakožto centra dojížděky
  - Mapování uzlů VHD, charakteristika přepravních vztahů





**8.**

# **Představení výstupů dotazníkového šetření mezi starosty obcí BMO, diskuse**

**Matouš Čanda**

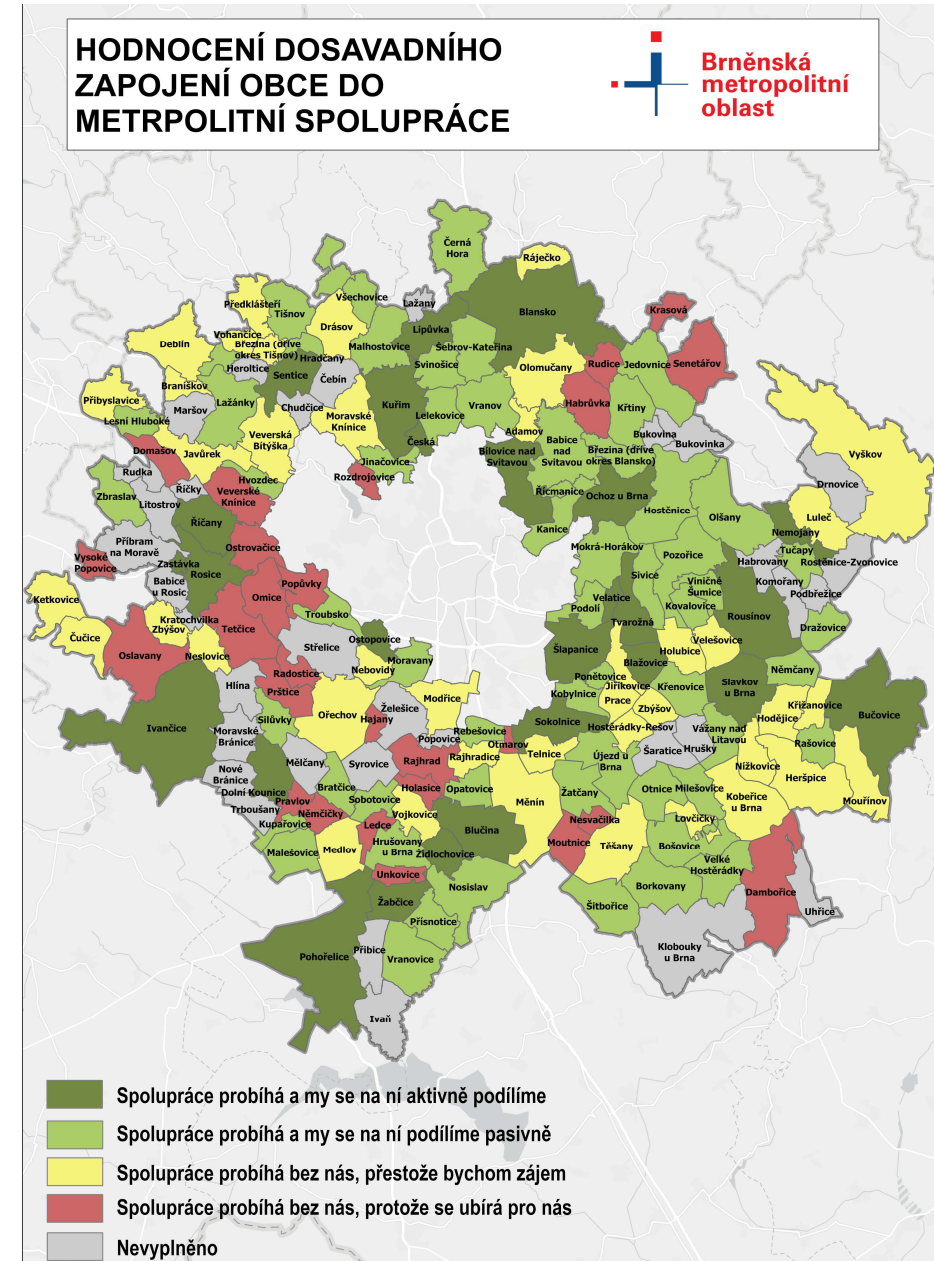
**Oddělení řízení ITI a metropolitní spolupráce**

**Odbor strategického rozvoje a spolupráce**

**Magistrát města Brna**

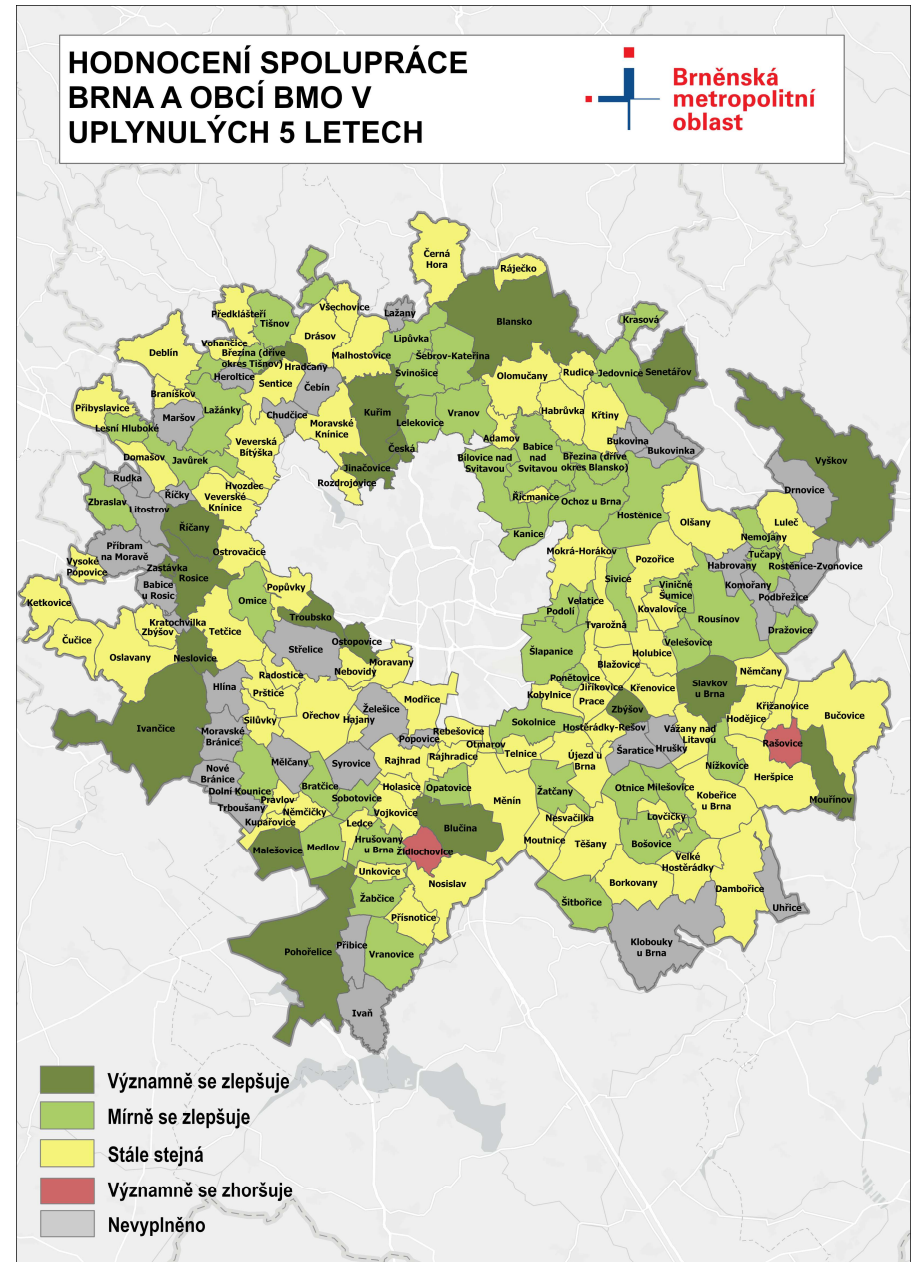
# Dotazníkové šetření mezi starostkami a starosty obcí BMO 2026

- Navazuje na předchozí šetření z let 2017, 2020 a 2023
- Realizováno **březen/duben 2026**
- Vysoká návratnost: vyplněno **155 obcemi**
- 95 % ví, že je součástí BMO
- 91 % se ztotožňuje s příslušností k BMO
- Více než **polovina vedení obcí se na metropolitní spolupráci podílí** (aktivně či pasivně), což je o **11 % více** než v předchozím šetření



# Dosavadní spolupráce a hodnocení nástroje ITI

- Posun v povědomí o nástroji ITI – vzrostlo na 76 %, což je o 11 procentních bodů více než při předchozím šetření
- 27 % starostek a starostů zároveň uvedlo, že by se chtělo do spolupráce zapojovat více
- Zhodnocení spolupráce za uplynulých 5 let
  - Téměř polovina starostek a starostů vnímá zlepšení, přičemž negativní zkušenost je zcela ojedinělá.



# **Problémy** území, na které by se měla zaměřovat ISR BMO 2028+

# Největší **rozvojový potenciál** BMO

# Budoucí vývoj

## • Vývoj obce v následujících 5 letech

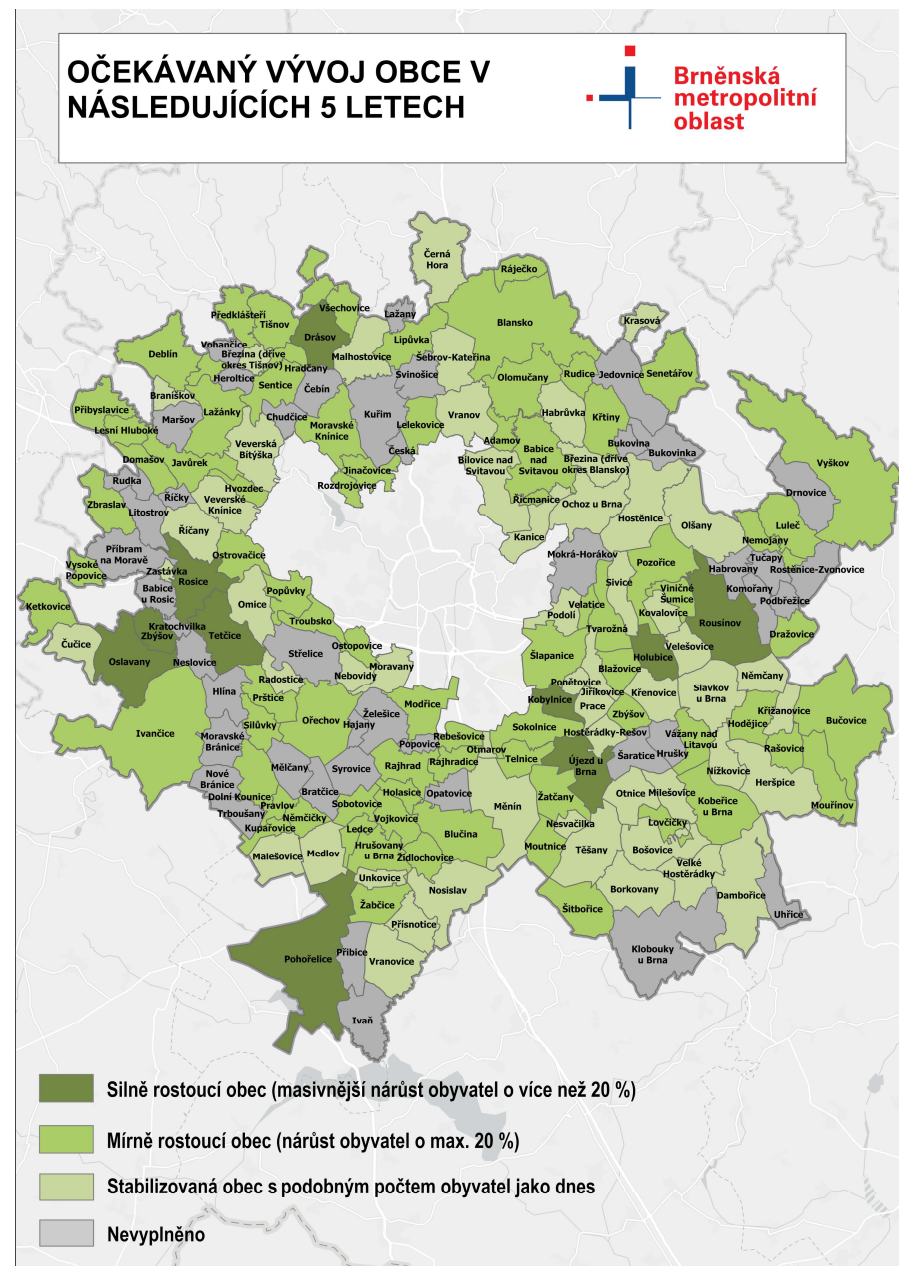
- 38 % starostek a starostů předpokládá stabilizovaný vývoj, tedy zachování přibližně stejného počtu obyvatel;
- 55 % starostek a starostů očekává v následujících letech mírný populační růst své obce;
- 7 % starostek a starostů očekává v následujících letech silný populační růst své obce.

## • Faktory pro udržení spolupráce

- Povědomí o přínosech (47 %), dostupnost externích financí (42 %)

## • Metropolitní svazek

- 40 % starostek a starostů si umí představit vznik metropolitního svazku



**9.**

# **Představení výsledků Vize prostorového rozvoje BMO, diskuse**

**Matouš Čanda**

**Oddělení řízení ITI a metropolitní spolupráce**

**Odbor strategického rozvoje a spolupráce**

**Magistrát města Brna**

# Vize prostorového rozvoje BMO

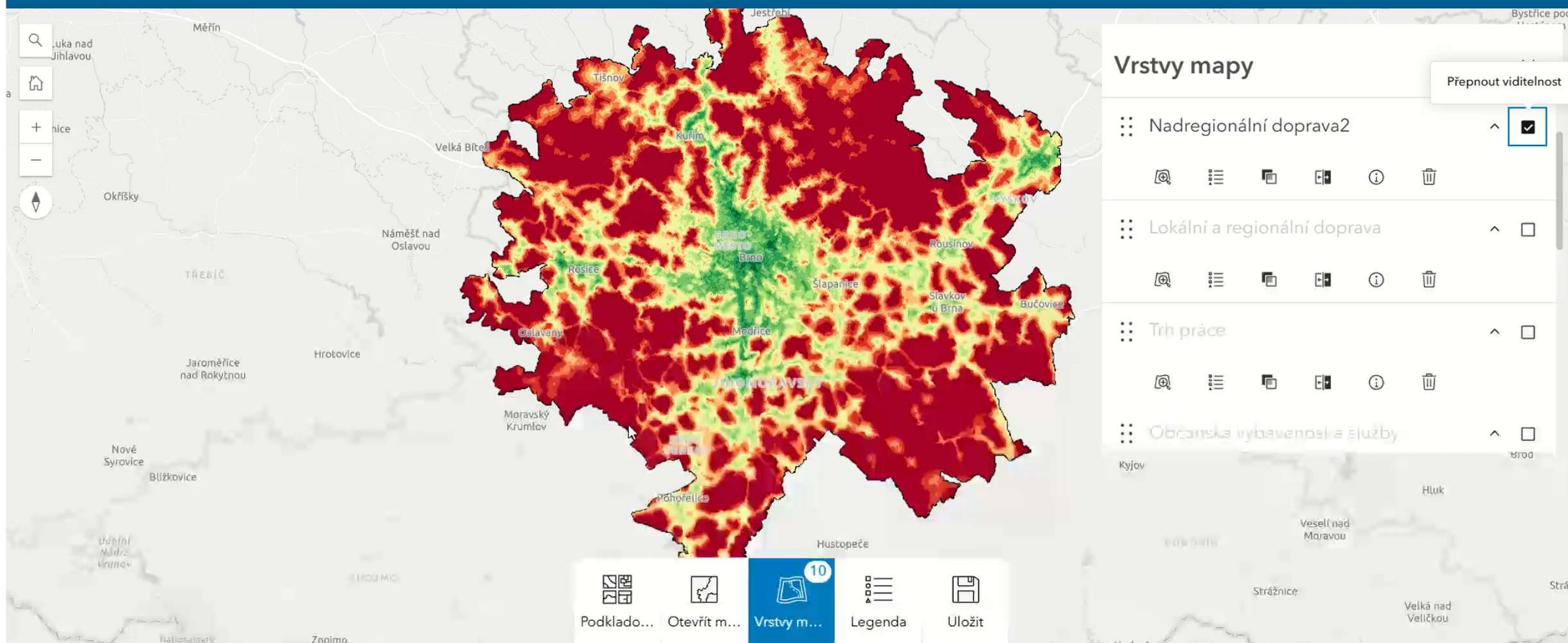
- Nezávazný podkladový dokument pro koordinaci rozvoje v BMO
- Výpočet **komplexního rozvojového potenciálu** na základě **vážených kritérií** a limitů v území
- Poskytne samosprávám i dalším aktérům informace o podmínkách rozvoje a vazbách mezi jednotlivými rozvojovými tématy v širším územním kontextu
- **Vznik metodického dokumentu a interaktivních mapových podkladů**

Skupina	Váha skupiny	Podskupina	Váha podskupiny	Kritérium	Váha kritéria
Majetkové vztahy	12,7 %	Vlastnictví	7,6 %	Počet vlastníků parcely	7,6 %
		Potenciál využití	5,1 %	Potenciál využití znehodnoceného území	5,1 %
Kvalita obytného prostředí	21,3 %	Environmentální zatížení	11,2 %	Vzdálenost producentů hluku	4,4 %
			0,0 %	Vzdálenost producentů zápachu	3,4 %
			0,0 %	Vzdálenost producentů znečištění ovzduší	3,4 %
		Územní struktura	10,1 %	Hustota ploch narušující obytné prostředí	2,4 %
			0,0 %	Hustota přírodních ploch	1,7 %
			0,0 %	Urbanisticko-prostorová fragmentace	2,7 %
			0,0 %	Členitost okolního terénu	3,3 %
Lokální a regionální doprava	15,8 %	Železniční doprava	6,0 %	Kvalita obsluhy železniční dopravou	6,0 %
		Městská a autobusová doprava	8,0 %	Kvalita obsluhy městskou nebo autobusovou dopravou	8,0 %
		Parkoviště P+R	1,8 %	Dostupnost parkovišť P+R	1,8 %
Nadregionální doprava	11,8 %	Silniční doprava	4,0 %	Dostupnost dálnice nebo silnice I. třídy	4,0 %
		Železniční doprava	3,3 %	Dostupnost významného železničního uzlu	3,3 %
		Autobusová doprava	2,7 %	Dostupnost významného uzlu autobusové dopravy	2,7 %
		Letecká doprava	1,8 %	Dostupnost mezinárodního letiště	1,8 %
Občanská vybavenost a služby	16,6 %	Nadregionální služby	5,7 %	Dostupnost centra Brna	5,7 %
		Gastroslužby	0,8 %	Dostupnost gastroslužby	0,8 %
		Potraviny	2,0 %	Dostupnost prodejny potravin	1,1 %
			0,0 %	Dostupnost supermarketu	0,9 %
			3,7 %	Dostupnost veřejné mateřské školy	1,4 %
		Školy	0,0 %	Dostupnost veřejné základní školy	1,4 %
			0,0 %	Dostupnost střední školy	0,9 %
			2,7 %	Dostupnost zařízení zdravotnické péče	1,1 %
			0,0 %	Dostupnost nemocnice	0,8 %
		Zdravotní péče	0,0 %	Dostupnost lékárny	0,8 %
1,7 %	Dostupnost zařízení sociální péče		0,9 %		
0,0 %	Dostupnost domovů pro seniory		0,8 %		
Trh práce	12,3 %	Pracovní příležitosti	7,5 %	Dostupnost významných zaměstnavatelů	7,5 %
		Pracovní místa	4,8 %	Dostupnost zaměstnanců význ. zaměstnavatelů	4,8 %
Rekreace	9,5 %	Dětská hřiště	4,3 %	Dostupnost dětského hřiště	4,3 %
		Sportoviště	5,2 %	Dostupnost sportoviště	5,2 %



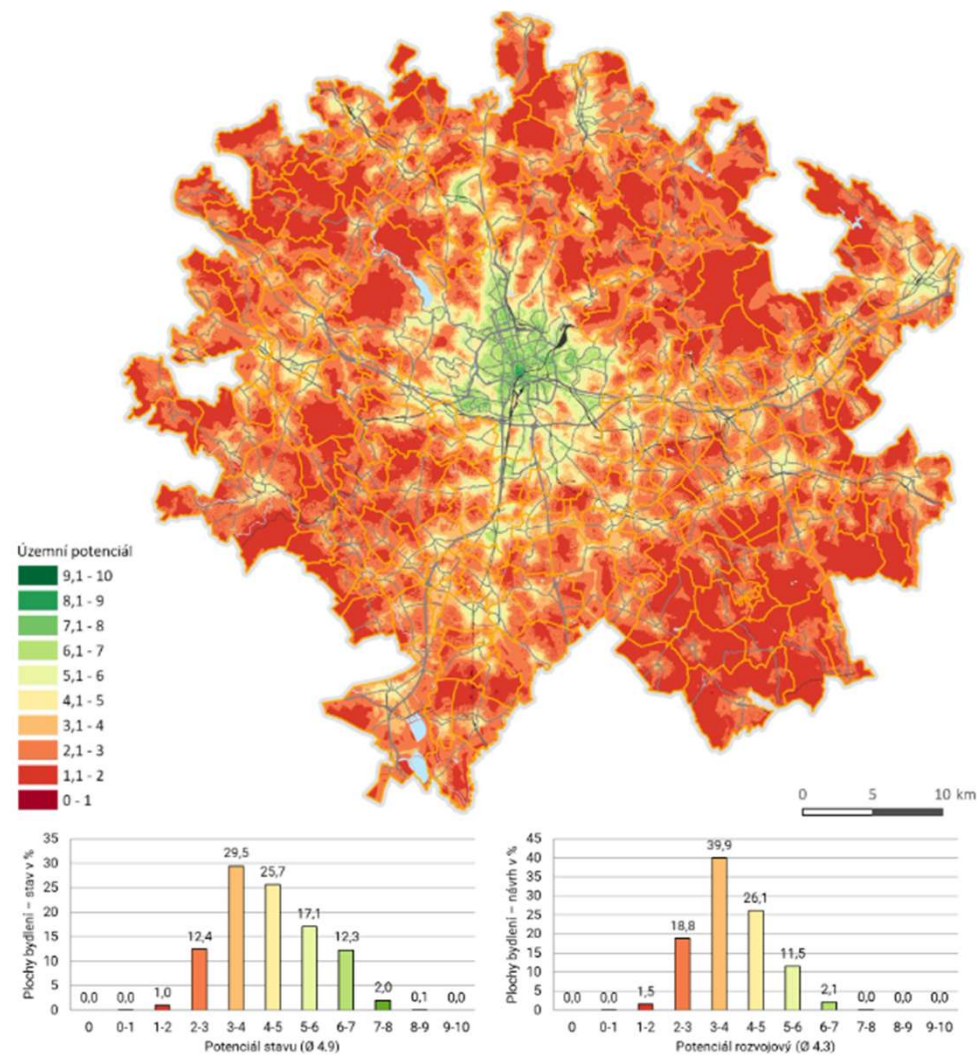
# Územní potenciál rozvojových ploch – tematické potenciály

Výsledky Vize prostorového rozvoje Brněnské metropolitní oblasti | Komplexní rozvojový potenciál a skupiny potenciálů ⓘ



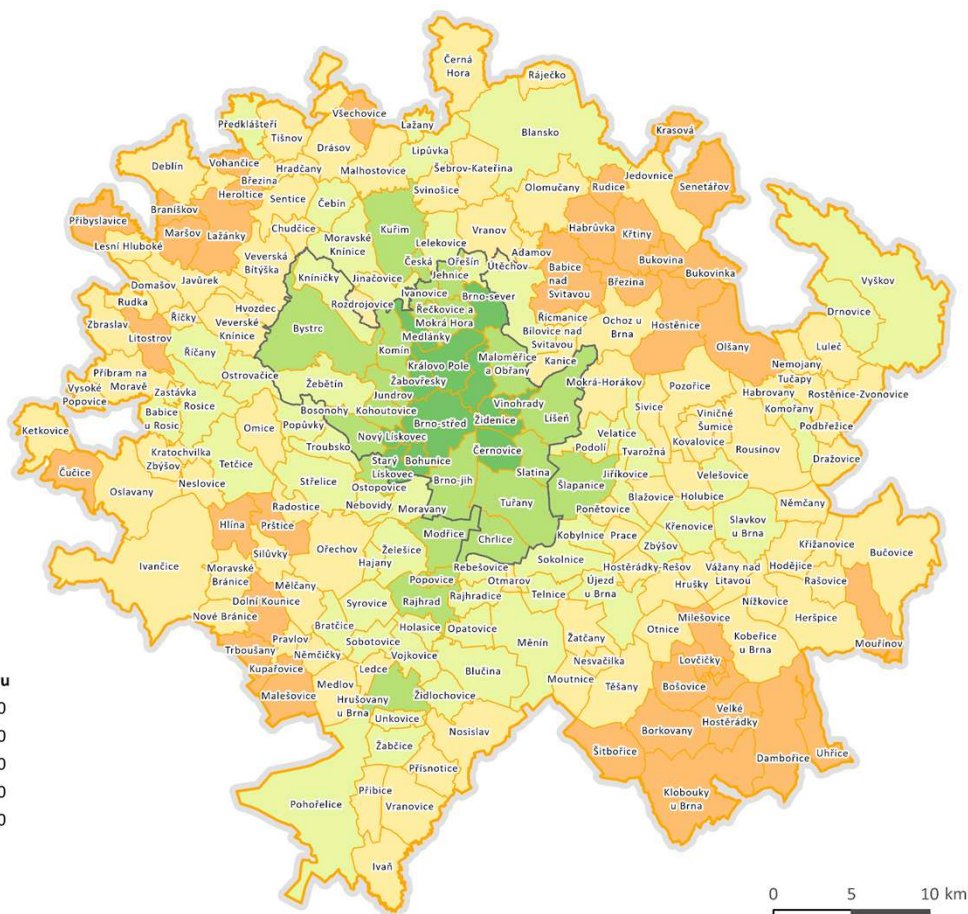
# Výsledky územního potenciálu obcí

Skóre	Územní potenciál	Interpretace
9-10	Výborný potenciál	Lokalita splňuje všechny klíčové požadavky. Nabízí výbornou dopravní dostupnost, širokou nabídku služeb, vysokou kvalitu životního prostředí a dostatek pracovních příležitostí. Ideální pro bydlení s vysokou atraktivitou a stabilní hodnotou nemovitostí.
8-9	Velmi vysoký potenciál	Lokalita je nadprůměrná ve většině aspektů. Poskytuje dobré spojení s centrem, dostatek služeb a příznivé prostředí. Může se vyskytnout mírná absence některého faktoru (např. menší podíl zeleně nebo o něco nižší dostupnost některých služeb).
7-8	Vysoký potenciál	Lokalita nabízí dobré podmínky pro bydlení, ačkoli v některých ohledech není optimální (např. horší dostupnost některých dopravních módů nebo nižší variabilita pracovních příležitostí). Přesto se jedná o nadprůměrně vhodné místo pro rezidenční využití.
6-7	Mírně nadprůměrný potenciál	Oblast nabízí většinu důležitých faktorů, ale některé mohou být omezené (např. slabší dopravní spojení, menší dostupnost služeb). Přesto jde o dobrou volbu pro bydlení.
5-6	Průměrný potenciál	Lokalita poskytuje vyvážené podmínky, ale bez výrazných výhod. Má stabilní dostupnost základních služeb a dopravy, avšak s možnými omezeními v kvalitě prostředí či rozsahu pracovních příležitostí.
4-5	Mírně podprůměrný potenciál	Lokalita má omezenou dostupnost některých klíčových faktorů. Může se jednat o slabší napojení na veřejnou dopravu, chybějící služby nebo nižší úroveň zeleně. Vhodné pro bydlení s určitými kompromisy.
3-4	Nízký potenciál	Bydlení v této oblasti je možné, ale s významnými nevýhodami, jako je špatná dostupnost služeb, nízká úroveň veřejné dopravy nebo nepříznivé životní prostředí. Nemovitosti zde mohou mít nižší hodnotu a atraktivitu.
2-3	Velmi nízký potenciál	Výrazné omezení klíčových aspektů bydlení. Lokalita může trpět špatným spojením, nedostatkem služeb či neatraktivním okolím. Doporučuje se zvážit alternativní lokality.
1-2	Minimální potenciál	Lokalita je velmi nevhodná pro bydlení. Významné problémy v dostupnosti, infrastruktuře nebo kvalitě prostředí. Omezené možnosti pracovního trhu, slabá občanská vybavenost.
0-1	Nevhodná lokalita	Území není určeno pro bydlení nebo nespĺňuje žádné klíčové požadavky. Může jít o průmyslové zóny, dopravní koridory či jinak neatraktivní oblasti.

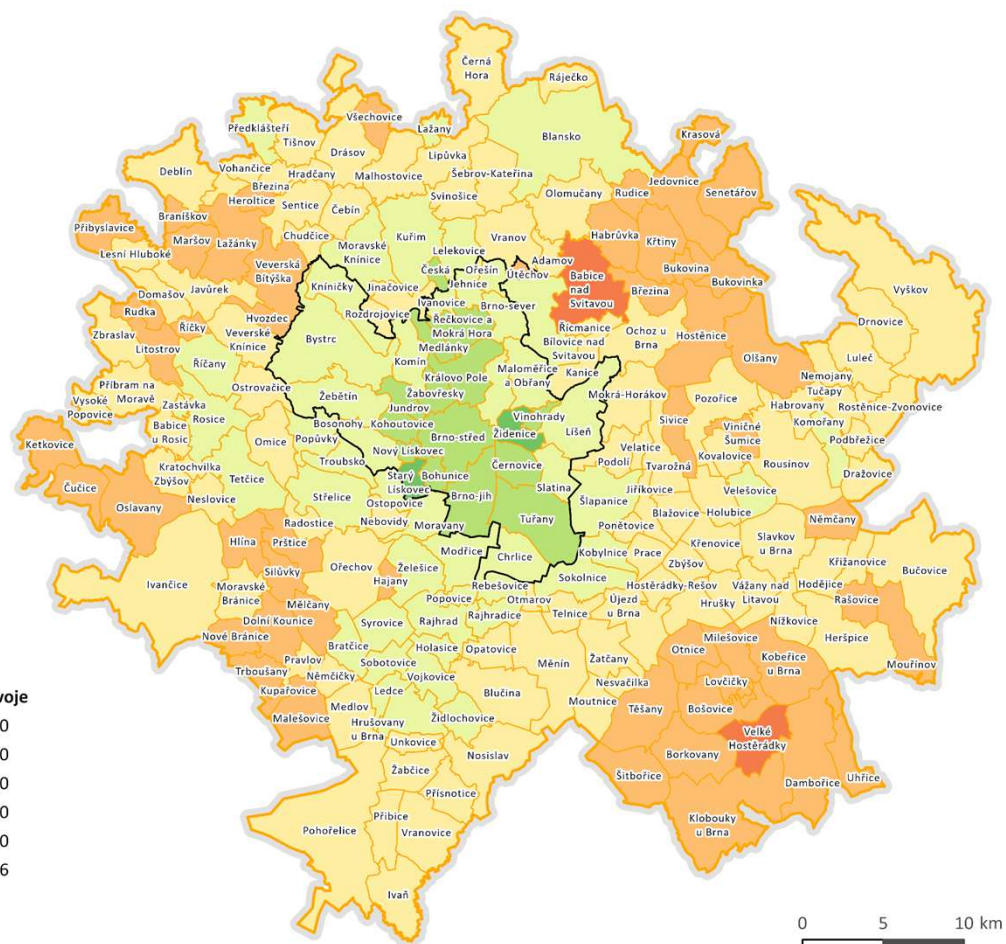


# Výsledky územního potenciálu obcí

## • Potenciál stavu

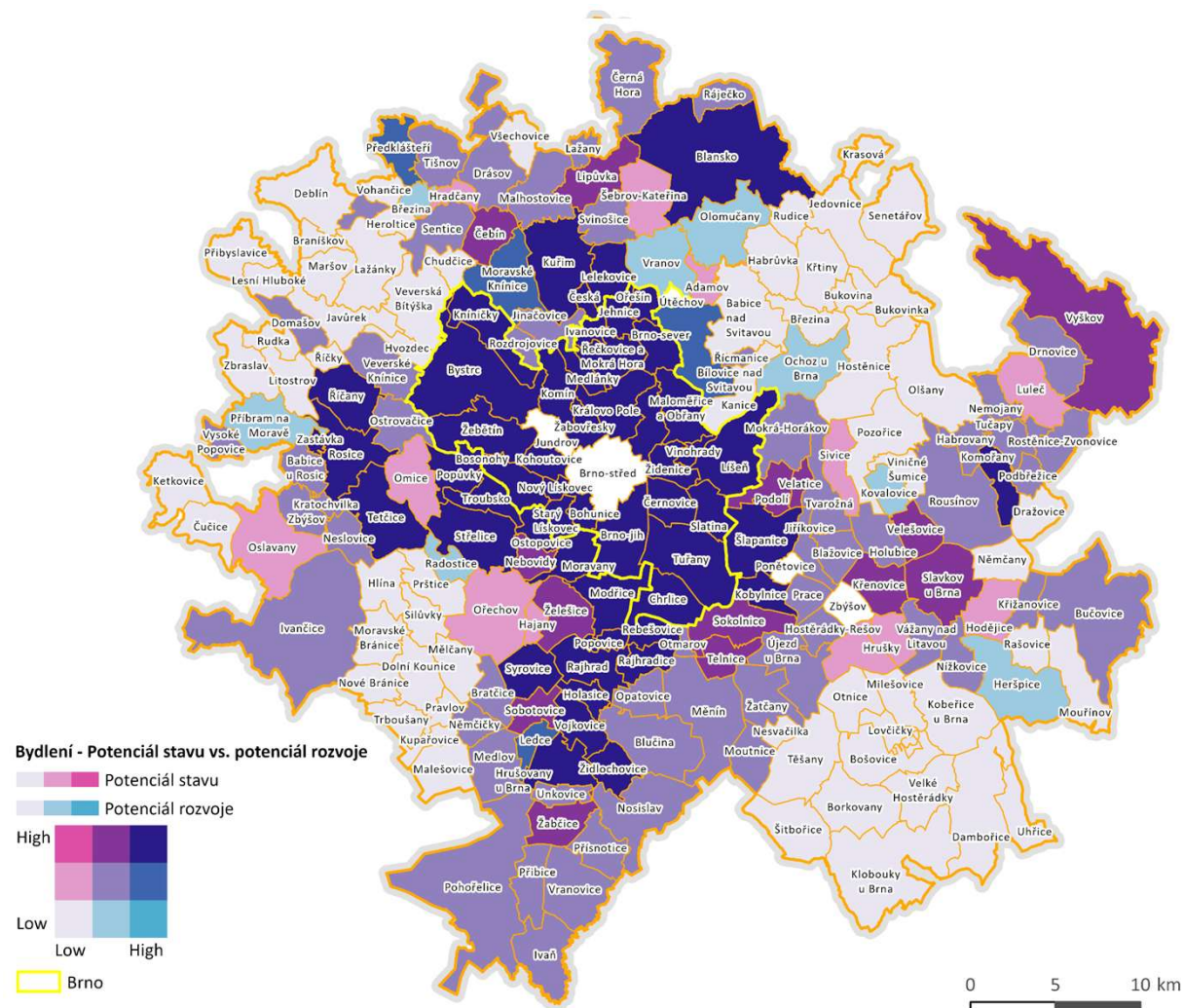


## • Potenciál rozvoje



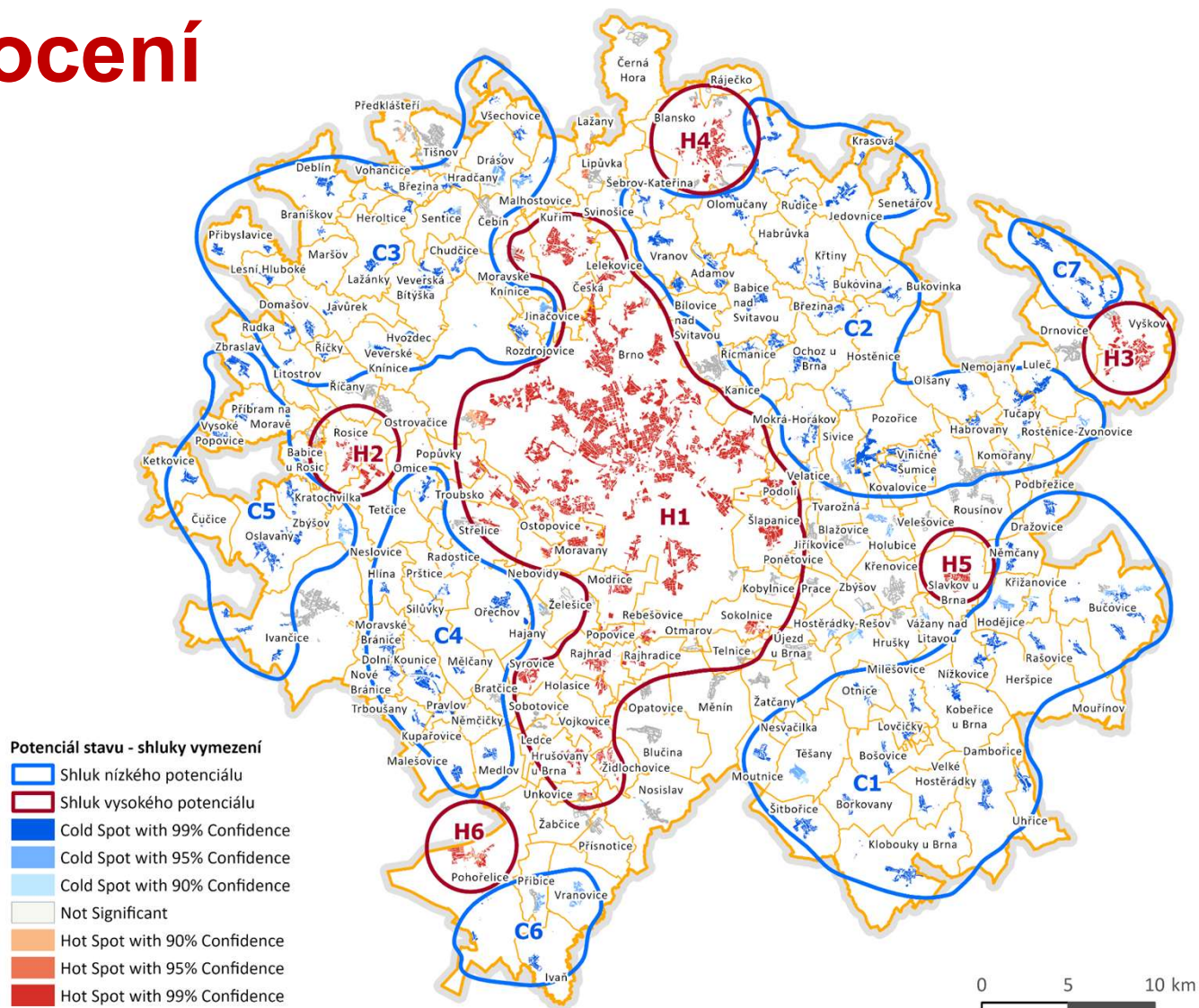
# Výsledky územního potenciálu obcí

- Porovnání potenciálu stavu a rozvoje v obcích
- Statistické hodnocení doplněno o mapové výstupy zobrazující metodou bivariantních map porovnání dvou ukazatelů
- Díky tomu je možné současně sledovat dva jevy, tedy např. obce s vysokým potenciálem stavu a současně nízkým potenciálem rozvoje.



# Statistické zhodnocení

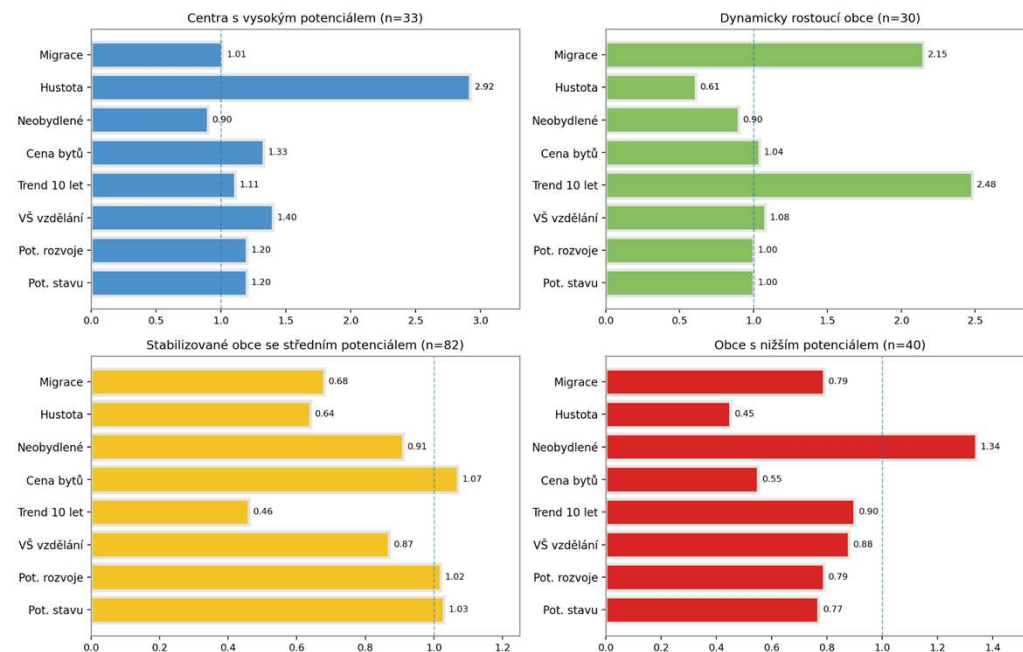
- **Shluková analýza**
- Zobrazuje plochy se statisticky významným shlukem hodnot potenciálu.
- Použití fixního pásma 2 km umožnilo zachytit lokální prostorové souvislosti v měřítku odpovídajícím urbanizačním procesům v hodnoceném území.
- **Shluková analýza vytvořená opět pro potenciál stavu a potenciál rozvoje**



# Statistické zhodnocení

- Vytvoření typologie obcí – 4 klastrů
- Vícerozměrná shluková analýza
- 19 proměnných: 17 socioekonomických ukazatelů + potenciál stavu a rozvoje
- Zahrnutím územního potenciálu do clusterování vzniká typologie, která reflektuje jak kvalitu prostředí a dostupnost služeb, tak socioekonomický profil obcí.
- Skupiny obcí:

Profily clusterů – poměr k průměru BMO



Cluster	n	Ø stav	Ø rozvoj	Dominantní ORP	Příklady obcí
Centra s vysokým potenciálem	33	4,46	4,09	Šlapanice (18), Kuřim (6), Židlochovice (4)	Svinošice, Brno, Babice u Rosic, Bílovice nad Svitavou
Stabilizované obce se středním potenciálem	81	3,83	3,49	Šlapanice (16), Židlochovice (16), Slavkov u Brna (9)	Předklášteří, Blansko, Adamov, Černá Hora
Dynamicky rostoucí obce se středním potenciálem	28	3,76	3,44	Ivančice (5), Židlochovice (4), Šlapanice (4)	Otmarov, Říčky, Podbřežice, Holubice
Periferní obce s nižším potenciálem	40	2,87	2,71	Slavkov u Brna (7), Rosice (7), Tišnov (6)	Olišany, Heršpice, Mouřínov, Bukovina



# Další kroky

- Propsání závěrů do Analytických východisek ISR BMO 28+
- **Představení 18.6.** – nasdílení klíčovým aktérům + podklad pro prioritizaci témat strategie
- Diskuse s JMK (napojení na ÚAP nebo ZÚR JMK) a dalšími aktéry – např. MMR
- Představení v území BMO
- Představení odborné komunitě: vědecký článek, odborné semináře, konference, online „katastrální mapa BMO“
- Budoucí pravidelná aktualizace Prostorové vize
- Možnost zohlednění chystaných strategických investic (budoucí projekce rozvojového potenciálu)

## Diskuse

**10.**

**Různé, prostor pro dotazy, termín  
dalšího řádného jednání**

# Termín dalšího řádného jednání ŘV BMO

**Další řádné jednání (34) ŘV BMO proběhne předběžně  
v září 2026.**

**Úvodní společné setkání ke tvorbě nové strategie rozvoje  
BMO 2028+ 18. 6. 10:00-12:00 v sále Zastupitelstva města Brna**

# Děkujeme za spolupráci

[metropolitni.brno.cz](http://metropolitni.brno.cz)

Oddělení řízení ITI a metropolitní spolupráce  
Odbor strategického rozvoje a spolupráce  
Magistrát města Brna



#jednejmetropolitne